

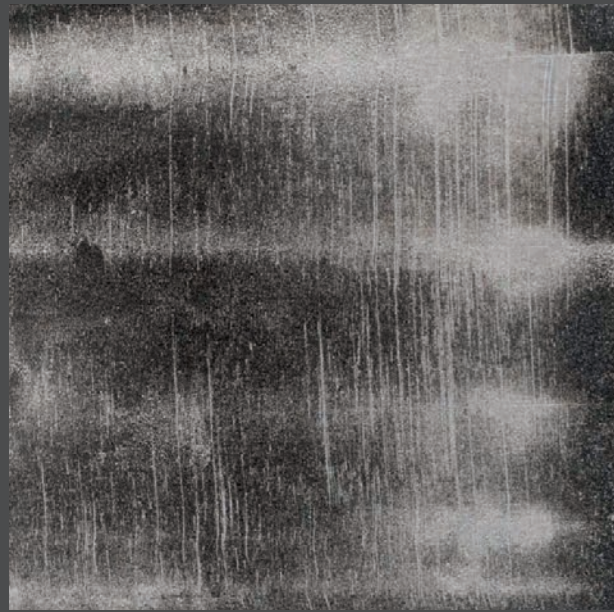
LAMINAX

Stucco Metallico

METROPOLIS®

COLORS

by IVAS



LX ALUMINUM Base + LX BLACK Base
Effetto Garage / Garage Effect

Applicazione Prodotto / Product Application

Products

Phase 1
LAMINAX

Tools

Pollock Trowel



Phase 2
LAMINAX

Pollock Trowel



Effetti / Effects

Phase 3
Garage Effect

Pollock Trowel



Phase 3
Inox Effect

Pollock Trowel



Phase 3
Century Etched Effect

Pollock Trowel



Phase 3
Century Oxidized Effect

Pollock Trowel



LX BLACK Base



LX 01
BLACK Base



LX 02
BLACK Base



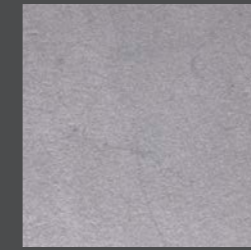
LX 03
BLACK Base



LX 04
BLACK Base



LX ALUMINUM Base



LX 05
ALUMINUM Base



LX 06
ALUMINUM Base



LX 07
ALUMINUM Base



LX 08
ALUMINUM Base



LX ALUMINUM Base
Effetto Inox / Inox Effect



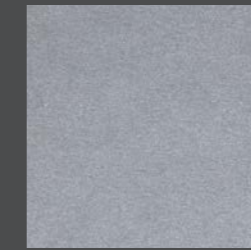
LX COPPER Base + LX ALUMINUM Base
Effetto Century Acidato / Century Etched Effect



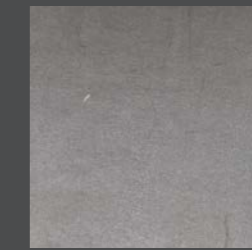
LX 09
ALUMINUM Base



LX 10
ALUMINUM Base



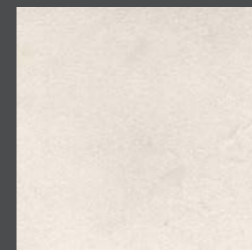
LX 11
ALUMINUM Base



LX 12
ALUMINUM Base



LX 13
ALUMINUM Base



LX SILVER Base



LX 14
SILVER Base



LX 15
SILVER Base



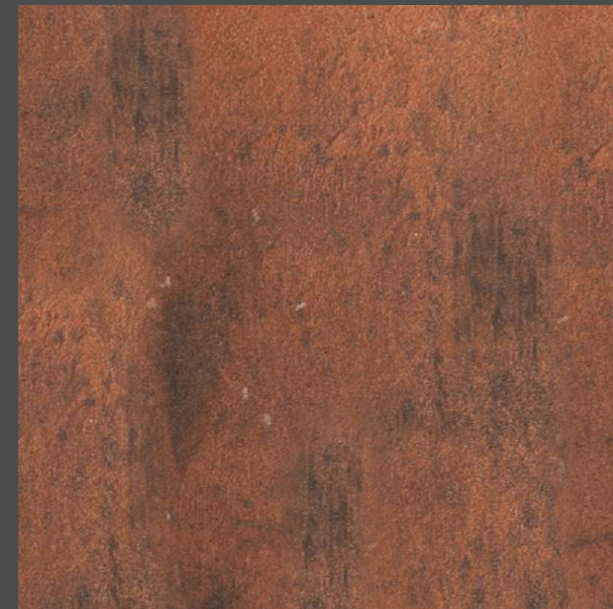
LX 16
SILVER Base



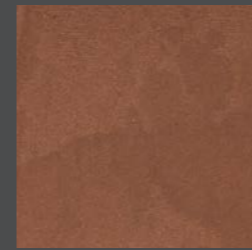
LX 17
SILVER Base



LX 20 COPPER Base + LX GOLD Base
Effetto Century Ossidato / Century Oxidized Effect



LX BLACK Base + LX COPPER Base
Effetto Century Ossidato / Century Oxidized Effect



LX COPPER Base



LX 18
COPPER Base



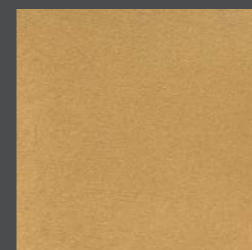
LX 19
COPPER Base



LX 20
COPPER Base



LX 21
COPPER Base



LX GOLD Base



LX 22
GOLD Base



LX 23
GOLD Base



LX 24
GOLD Base



LX 25
GOLD Base

Stucco metallizzato a rasare, a base acqua, ad effetto lamina metallica lucida, spazzolata, acidata, ossidata. Per interno.

MODALITA' DI APPLICAZIONE. Preparazione Supporto: Laminax richiede supporti perfettamente lisci, si consiglia pertanto una stuccatura preventiva con Metro Stuc (preceduta da fissativo Metro Fix). **Effetto Garage.** FASE 1: Applicare 1 o 2 mani di Laminax con Frattone Inox Pollock a copertura. FASE 2: su asciutto applicare 2° mano di Laminax con Frattone Inox Pollock a copertura e quando ancora fresco tenendo il frattone inclinato a 45° togliere il prodotto in eccesso creando una scalatura orizzontale (o verticale). **Effetto Inox.** FASE 1: Applicare 1° mano di Laminax con Frattone Inox Pollock a copertura applicando in senso verticale. FASE 2: Su asciutto applicare con Frattone Inox Pollock la 2° mano di Laminax sempre in verticale. FASE 3: A prodotto completamente asciutto lucidare con Frattone Inox Pollock pulito, sempre in verticale, fino ad ottenere il grado di lucidità desiderato. **Effetto Century Acidato.** FASE 1: Applicare 1 o 2 mani di Laminax con Frattone Inox Pollock a copertura. FASE 2: su asciutto applicare con Frattone Inox Pollock la 2° tinta di Laminax lavorando in verticale e lasciando in trasparenza disomogenea la mano sottostante. FASE 3: su asciutto nebulizzare acqua sul Frattone Inox Pollock e striare in verticale. **Effetto Century Ossidato.** FASE 1: Applicare 1 o 2 mani di Laminax con Frattone Inox Pollock a copertura. FASE 2: su asciutto applicare con Frattone Inox Pollock la 2° tinta di Laminax lavorando in verticale e lasciando in trasparenza disomogenea la mano sottostante. FASE 3: su asciutto nebulizzare acqua sul Frattone Inox Pollock e striare in verticale. **CARATTERISTICHE TECNICHE.**

Destinazione: Interno - **Stato Fisico:** Liquido pastoso - **Diluizione:** Pronto all'uso - **Resa (2 mani):** 6,5 m²/kg - **Essiccazione / Indurimento a 23 °C:** In superficie 2 ore* - **Attrezzatura:** Frattone Inox Pollock *I tempi di essiccazione variano in funzione delle condizioni ambientali in cui si opera. **Note tecniche:** Le tinte di cartella sono riproduzioni fotografiche ed hanno quindi valore indicativo. Per evitare differenze cromatiche, su un'unica superficie è consigliato utilizzare la stessa partita di prodotto. Per maggiori informazioni, consultare la documentazione tecnica online (www.metropolis-ivas.com). Le tinte di questa cartella sono ottenibili con Sistema Tintometrico.

Metalized plaster plaster skim coat, water-based, metallic foil polished, etched, oxidized effect. For indoor use.

APPLICATION PROCEDURE. Preparing the substrate: Laminax requires evenly smooth surfaces, a preventive grouting with Metro Stuc is recommended (preceded by Metro Fix fixative). **Garage Effect.** PHASE 1: Apply 1 or 2 coats of Laminax with Stainless Steel Pollock Trowel. PHASE 2: Once dry, apply a second coat of Laminax with a Stainless Steel Pollock Trowel, still fresh remove product excess scalating towards the bottom at a 45° angle using the Trowel. **Inox Effect.** PHASE 1: Apply 1 even vertical coat of Laminax with a Stainless Steel Pollock Trowel. PHASE 2: Once dry, Apply a second vertical coat of Laminax with a Stainless Steel Pollock Trowel. PHASE 3: Once dry, polish vertically with a clean Stainless Steel Pollock Trowel to obtain the desired brightness. **Century Etched Effect.** PHASE 1: Apply 1 or 2 coats of Laminax with a Stainless Steel Pollock Trowel. PHASE 2: Once dry, apply the 2nd Laminax color vertically with a Stainless Steel Pollock Trowel, leaving uneven transparent portions of the previous coat. PHASE 3: Once dry, spray the surface with water, wait a few minutes before working vertically. **Century Oxidized Effect.** PHASE 1: Apply 1 or 2 coats of Laminax with a Stainless Steel Pollock Trowel. PHASE 2: Once dry, apply the 2nd Laminax color vertically with a Stainless Steel Pollock Trowel, leaving uneven transparent portions of the previous coat. PHASE 3: Once dry, spray the Pollock Trowel with water, then work vertically. **TECHNICAL SPECIFICATIONS. Use:** Indoors - **Physical state:** Pasty Liquid - **Dilution:** Ready to use - **Coverage (2 Coats):** 6,5 m²/kg - **Drying / Curing at 23°C:** On the surface 2 hours* - **Equipment:** Stainless Steel Pollock Trowel *Drying times may vary according to the environmental conditions. **Technical notes:** The colour cards are photographic reproductions and are therefore purely indicative. To avoid slight shade differences on a surface, we recommend using the same product batch. For further information, please refer to the on-line technical documents (www.metropolis-ivas.com). The shades on this colour card are obtained using a tinting system.

Estuco metalizado a capa, a base de agua, efecto lámina metálica pulida, ácida, oxidada. Para uso interno.

PROCEDIMIENTO DE APLICACIÓN. Preparación del soporte: Laminax requiere superficies perfectamente lisas. Se aconseja aplicar una capa de Metro Stuc (precedida por el emplaste Metro Fix). **Efecto Garage.** FASE 1: Aplicar 1 o 2 capas de Laminax con Llana Inox Pollock a cubrir. FASE 2: En seco aplicar una segunda mano de Laminax con Llana Inox Pollock a cubrir, en fresco con la Llana inclinada a 45° quitar el exceso de producto escalando hacia abajo. **Efecto Inox.** FASE 1: Aplicar 1 capa de Laminax con Llana Inox Pollock en sentido vertical. FASE 2: En seco, aplicar una segunda mano vertical de Laminax con Llana Pollock. FASE 3: Con el producto completamente seco pulir con Llana Inox Pollock seca y en vertical, hasta obtener la lucidez deseada. **Efecto Century Ácido.** FASE 1: Aplicar 1 o 2 capas de Laminax con Llana Inox Pollock a cubrir. FASE 2: En seco, aplicar con Llana Inox Pollock el segundo color de Laminax en vertical, dejando transparencias no homogéneas de la capa anterior. FASE 3: En seco, nebulizar con agua la superficie y esperar unos minutos antes de estriar en vertical. **Efecto Century Oxidado.** FASE 1: Aplicar 1 o 2 capas de Laminax con Llana Inox Pollock a cubrir. FASE 2: En seco, aplicar con Llana Inox Pollock el segundo color de Laminax en vertical, dejando transparencias no homogéneas de la capa anterior. FASE 3: En seco, nebulizar con agua la Llana y estriar en vertical. **CARACTERÍSTICAS TÉCNICAS. Usos:** Interiores - **Estado físico:** Liquido pastoso - **Dilución:** Listo para su empleo - **Rendimiento (2 capas):** 6,5 m²/kg - **Secado / Endurecimiento a 23° C:** En superficie 2 horas* - **Herramientas:** Llana Inox Pollock. *Los tiempos de secado varían en función de las condiciones ambientales en que se trabaja y de la absorción del soporte. **Notas técnicas:** Las tintas de la carta de colores son reproducciones fotográficas; por este motivo tienen un valor indicativo. Para evitar las leves diferencias cromáticas se recomienda utilizar el mismo lote de producto. Para más detalles consultar la documentación técnica disponible en línea (www.metropolis-ivas.com). Las tonalidades de este catálogo se obtienen con el Sistema Tintométrico.