

SOUL CEMENT

Anima di cemento

METROPOLIS[®]
COLORS by IVAS

SOUL CEMENT



SC 29



SC 28



SC 00 + LV 71
Effetto Blade Runner / *Blade Runner Effect*



SC 22 + LV 63
Effetto Blade Runner / *Blade Runner Effect*

Products

1
SOUL CEMENT

Tools

Pollock Trowel



2
SOUL CEMENT

Pollock Trowel or Gauguin Trowel



3
water

Pollock Trowel or Gauguin Trowel



Products

1
SOUL CEMENT

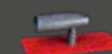
Tools

Pollock Trowel



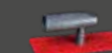
2
SOUL CEMENT

Pollock Trowel or Gauguin Trowel



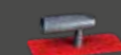
3
water

Pollock Trowel or Gauguin Trowel



4
LADY VI

Gauguin Trowel





SOUL CEMENT - Blade Runner effect
Colour: SC 08 + LV 62

SOUL CEMENT

Anima di cemento



Crudo, vissuto, moderno, diroccato: Soul Cement è pura anima di cemento, sostanza di vita urbana, espressione di stile contemporaneo, spregiudicato, underground. Soul Cement conserva il fascino minimalista degli hangar di periferia, impressionando l'ambiente con squarci di puro cemento dilavato. Stucco intonaco a finire ad effetto cemento dilavato, traspirante, satinato, all'acqua; a base calce. Per Interno ed esterno (Soul Cement Ext)

Rough, well-worn, modern and crumbling: Soul Cement is the quintessence of cement, substance of urban life, expression of a contemporary, unconventional and underground style. Soul Cement maintains the minimalist charm of city suburb hangars, with impressive streaks of pure washed cement. Water and lime-based plaster finishing coat for a washed concrete effect, breathable and with a satin-finish. For indoors and outdoors (Soul Cement Ext)

Crudo, sufrido, moderno, decadente: Soul Cement es pura alma de cemento, sustancia de vida urbana, expresión del estilo contemporáneo, sin prejuicios, underground. Soul Cement conserva la fascinación minimalista de los hangar del extrarradio, con desgarrones de puro cemento lavado. Emplaste para enfoscados de acabado con efecto de cemento lavado, transpirante, satinado, al agua; con base de cal. Para interiores y exteriores (Soul Cement Ext)

Cru, vécu, moderne, tel une ruine: Soul Cement est une âme de pur ciment, substance de vie urbaine, expression de style contemporain, anticonformiste, underground. Soul Cement conserve le charme minimaliste des hangars de banlieues, et rend l'espace impressionnant avec des déchirures de pur ciment délavé. Stuc enduit de finition effet ciment délavé, transpirant, satiné, à l'eau; à base de chaux. Pour intérieur et extérieur (Soul Cement Ext)

Roh, Used-Optik, modern, verfallen: Soul Cement ist reine Zement-Seele, Stoff des städtischen Lebens, Ausdruck eines zeitgenössischen Stils, unkonventionell, underground. Soul Cement bewahrt die minimalistische Faszination der Vorstadt- Hangars, und beeindruckt die Umgebung durch das stellenweise Durchblicken von purem, verwaschenem Zement. Putzkitt-Finish mit verwaschenem Zement-Effekt, atmungsaktiv, satiniert, auf Wasser- und Kalkbasis. Für Innen- und Außenbereiche (Soul Cement Ext)

Surowość, życie, nowoczesność, ząb czasu: Soul Cement to uwolnienie ducha cementu, esencja miejskiego życia, ekspresja nowoczesnego stylu, undergroundowego życia bez uprzedzeń. Soul Cement to minimalistyczny urok hangarów na obrzeżach miasta, zachwycający otoczenie naturalnym blaskiem czystego, płukanego betonu. Masa tynkowa z efektem płukanego betonu, oddychająca, satynowana, na bazie wody, wapienna. Do wnętrz i na zewnątrz (Soul Cement Ext)

Сырой, потертый, современный, разрушенный: Soul Cement - это подлинная душа цемента, сущность городской жизни, выражение современного стиля, непредубежденного, андерграунд. Soul Cement хранит минималистский шарм ангаров на окраине города и делает атмосферу ярче благодаря элементам размытого цемента. Гипсовая штукатурка с эффектом размытого цемента, пропускает воздух, сатиновая, на водной основе; известковая. Для внутренних и наружных работ (Soul Cement Ext)

Ακατέργαστο, με βιώματα ζωής, μοντέρνο, απόμακρο: Το Soul Cement είναι αγνή ψυχήτσιμέντου, ουσία αστικής ζωής, έκφραση σύγχρονου, αυθόρμητου και underground στυλ. Το Soul Cement διατηρεί τη μινιμαλιστική γοητεία των hangar της περιφέρειας, προκαλώντας αίσθηση στο περιβάλλον με χαραγματιές καθαρού ξεθωριασμένουτσιμέντου. Στόκος τελικής επίχρισης με εφέ ξεθωριασμένουτσιμέντου, διαπνέων, σατινέ, νερού· με βάση τον ασβέστη. Για εσωτερική και εξωτερική χρήση (Soul Cement Ext)

خام، معبر، حديث، محطم: Soul Cement هو شكل نقي للإسمنت، جوهر الحياة الحضرية، تعبير عن النمط المعاصر، غير متحيز، نمط سري خاص. يحافظ Soul Cement على الحد الأدنى لسحر حطات الضواحي، مما يبعث على الإعجاب بالبيئة مع لمحات من الإسمنت النقي الباهت المظهر. جص للتشطيب بتأثير الإسمنت الباهت المظهر وذو المسامات والمصقول ومن أصل مائي؛ يحتوي بشكل أساسي على الجير. للأماكن الداخلية والخارجية (Soul Cement Ext). ميتاليك يلمع في الضوء. ويستخدم للأسطح الداخلية والخارجية.

毛坯效果、生活积淀、现代观念、破损感觉: Soul Cement 彰显纯粹的水泥精髓和都市生活的本质，是当代、无偏见、地下风格的体现。Soul Cement 保留了郊外机库的极简主义魅力，营造出一种带有纯水泥冲蚀裂隙效果的环境印象。灰泥层呈现冲蚀水泥、蒸渗、轧光和水基效果；石灰基质。适合室内与室外使用(Soul Cement Ext)。

ITALIANO

MODALITA' DI APPLICAZIONE. Preparazione Supporto: Applicare una mano di fissativo all'acqua Metro Fix (in caso di stuccature, applicare precedentemente Metro Stuc o ripetute mani di Soul Cement). **Soul Cement.** FASE 1: Applicare 1° mano con Frattone Inox Pollock. FASE 2: applicare la 2° mano con Frattone Pollock o Frattone Plastica Gauquin con movimento verticale. FASE 3: Su asciutto lavorare in verticale con frattone inox o plastica, bagnati nebulizzandoli, per ottenere l'effetto dilavato. **Effetto Blade Runner.** FASE 1, 2 e 3 come applicazione classica Soul Cement. FASE 4: Su asciutto applicare a zone Lady Vi con Frattone Gauquin e tirarlo per creare le striature. N.B. Per effetti senza striature nere utilizzare solo Frattone Plastica Gauquin. **CARATTERISTICHE TECNICHE. Destinazione:** Soul Cement: interno; Soul Cement Ext.: esterno; **Stato Fisico:** Pasta. **Diluizione:** Pronto all'uso. **Resa (1 mano):** 1,6-2 m²/kg. **Essiccazione / Indurimento a 23 °C:** In superficie circa 2 ore*. **Attrezzatura:** Frattone Inox Pollock o Frattone Plastica Gauquin. *I tempi di essiccazione variano in funzione delle condizioni ambientali in cui si opera. **Note tecniche:** Le tinte di cartella sono soggette ad alterazioni e hanno quindi valore indicativo. Per evitare differenze cromatiche, su un'unica superficie è consigliato utilizzare la stessa partita di prodotto. Per maggiori informazioni consultare la documentazione tecnica online (www.metropolis-ivas.com). Le tinte di questa cartella sono ottenibili con Sistema Tintometrico.

ENGLISH

APPLICATION PROCEDURE. Preparing the substrate: Apply a coat of Metro Fix water-based fixative (if plastering, first apply Metro Stuc or additional coats of Soul Cement). **Soul Cement.** Phase 1: Use a Stainless Steel Pollock Trowel to apply a first coat. Phase 2: Use a Stainless Steel Pollock Trowel or Plastic Gauquin Trowel to apply a second coat with vertical movements. Phase 3: Once dry work vertically with a wet Stainless Steel Trowel or Plastic Trowel, spray tools with water to get a washed effect. **Blade Runner Effect.** STEP 1, 2 and 3 as for application of Soul Cement STEP 4: Once dry, apply Lady Vi with a Gauquin Trowel in sections, working vertically to obtain the streaks. **Note:** For effects without black streaks use only Plastic Gauquin trowel. **TECHNICAL SPECIFICATIONS. Use:** Soul Cement: indoors; Soul Cement Ext.: outdoors. **Physical state:** Paste. **Dilution:** Ready to use. **Coverage (1 coat):** 1,6-2 m²/kg - **Drying / Curing time at 23 °C:** On the surface, 2 hours*. **Equipment:** Stainless Steel Pollock Trowel or Plastic Gauquin Trowel. *Drying times may vary depending on environmental conditions. **Technical notes:** The chart colours may be subject to variations and therefore, are to be considered as indicative. To avoid shade differences on a single surface, we recommend using the same product batch. For further information please refer to the on-line technical documents (www.metropolis-ivas.com). The colours in this chart are obtained through tinting system.

ESPAÑOL

PROCEDIMIENTO DE APLICACIÓN. Preparación del soporte: Aplicar una capa de fijador al agua Metro Fix (en el caso de emplastes, aplicar antes Metro Stuc o varias capas de Soul Cement) **Soul Cement.** Fase 1: Extender la 1° capa con Llana Inox Pollock. Fase 2: Extender una 2° capa con una Llana Inox Pollock o Llana de Plástico Gauquin, en vertical. Fase 3: En seco trabajar en sentido vertical con una Llana Inox o una Llana de Plástico humedecida con spray para obtener un efecto lavado. **Effecto Blade Runner:** Fases 1, 2 y 3 se aplica como Soul Cement. Fase 4: En seco aplicar Lady Vi con Llana Gauquin por zonas y estirar verticalmente para crear las estrias. **Nota:** Para efectos sin estrias negras utilizar solamente la Llana de Plástico Gauquin. **CARACTERÍSTICAS TÉCNICAS. Usos:** Soul Cement: interiores; Soul Cement Ext.: exteriores. **Estado físico:** Pasta. **Dilución:** Listo para su empleo. **Rendimiento (una capa):** 1,6-2 m²/kg. **Secado / Endurecimiento a 23 °C:** En superficie, aproximadamente 2 horas*. **Herramientas:** Llana Inox Pollock o Llana de Plástico Gauquin. *Los tiempos de secado varían en función de las condiciones ambientales en que se trabaja. **Notas técnicas:** Los tintes de la carta de colores están sujetos a alteraciones, por este motivo tienen un valor indicativo. Para evitar diferencias cromáticas en la misma superficie, se recomienda utilizar el mismo lote de producto. Para más detalles consultar la documentación técnica disponible en línea (www.metropolis-ivas.com). Los tintes de esta carta de colores pueden obtenerse con el Sistema Tintométrico.

FRANÇAIS

MODALITE D'APPLICATION. Préparation du Support: Appliquer une couche de Metro Fix (en cas de stucages, appliquer tout d'abord Metro Stuc ou plusieurs couches de Soul Cement). **Soul Cement.** PHASE 1: Appliquer avec la Taloche Inox Pollock une première couche. PHASE 2: Appliquer avec la Taloche Inox Pollock ou la Taloche en Plastique Gauquin une deuxième couche de Soul Cement avec des mouvements verticaux. PHASE 3: Sur surface sèche passer verticalement la Taloche Inox ou la Taloche en Plastique, mouillée par nébulisation, pour obtenir l'effet délavé. **Effet Blade Runner.** PHASES 1, 2 et 3, idem application classique Soul Cement. PHASE 4: Sur surface sèche appliquer Lady Vi avec la Taloche Gauquin dans chaque zone, avec des mouvements verticaux pour créer l'effet strié. **N.B.** Pour effets sans striures noires utiliser uniquement la Taloche en Plastique Gauquin. **CARACTÉRISTIQUES TECHNIQUES. Lieu d'application:** Soul Cement: intérieur; Soul Cement Ext.: extérieur. **État physique:** Pâte. **Dilution:** Prêt à l'emploi. **Rendement (1 couche):** 1,6-2 m²/kg **Séchage / Durcissement à 23 °C:** En surface environ 2 heures* **Outils:** Taloche Inox Pollock ou Taloche Plastique Gauquin. *Le temps de séchage varie en fonction des conditions environnementales dans lesquelles le travail est effectué. **Notes techniques:** Les teintes des fiches sont sujettes à des altérations et ont donc une valeur indicative. Pour éviter des différences chromatiques, il est conseillé, pour une surface unique, d'utiliser le même lot de produit. Pour plus d'informations consulter la documentation technique en ligne (www.metropolis-ivas.com). Les teintes de cette fiche peuvent être obtenues avec le Système chromatique.

DEUTSCH

ANWENDUNG. Vorbereitung des Untergrunds: Eine Schicht Fixiermittel auf Wasserbasis Metro Fix auftragen (im Fall von Verkittungen, zuvor Metro Stuc oder mehrere Schichten Soul Cement auftragen). **Soul Cement.** PHASE 1: Die 1. Schicht mit Edelstahlkelle Pollock auftragen. PHASE 2: Die 2. Schicht mit Edelstahlkelle Pollock oder Kunststoffkelle Gauquin in vertikalen Bewegungen auftragen. PHASE 3: Auf trockenem Grund vertikal mit nasser Edelstahl- oder Kunststoffkelle arbeiten und zerstäuben, um den verwachsenen Effekt zu erzeugen. **Blade Runner-Effekt.** PHASE 1, 2 und 3 wie beim normalen Auftrag von Soul Cement. PHASE 4: Auf trockenem Grund zonenweise mit der Kelle Gauquin Lady Vi auftragen und vertikal abziehen, um Streifen zu erzeugen. Anm.: Um Effekte ohne schwarze Streifen zu erzielen, ausschließlich mit Kunststoffkelle Gauquin arbeiten. **TECHNISCHE EIGENSCHAFTEN. Bestimmung:** Soul Cement: Innenbereich; Soul Cement Ext.: Außenbereich **Physikalischer Zustand:** Paste. **Verdünnung:** Gebrauchsfertig. **Ergiebigkeit (1 Schicht):** 1,6-2 m²/kg. **Austrocknen / Aushärten bei 23 °C:** An der Oberfläche ca. 2 Stunden*. **Werkzeug:** Edelstahlkelle Pollock oder Kunststoffkelle Gauquin. *Die Trockenzeiten variieren je nach den Umgebungsbedingungen, unter denen gearbeitet wird. Technische Hinweise: Die Farben können leichte Unterschiede zu den hier gegebenen Mustern aufweisen und sind somit Richtwerte. Um Farbtöne zu vermeiden, sollte auf einer durchgehenden Oberfläche die gleiche Produktpartie verwendet werden. Für weitere Informationen, lesen Sie bitte die technische Dokumentation online (www.metropolis-ivas.com). Die hier dargestellten Farbton können mit Farbmischanlage hergestellt werden.

POLSKI

SPOSÓB NAKŁADANIA. Przygotowanie podkładu: Nałożyć jedną warstwę masy wiążącej na bazie wody Metro Fix (w przypadku potrzeby zaszpachlowania nałożyć wcześniej Metro Stuc lub kilka warstw masy Soul Cement). **Soul Cement.** ETAP 1: Nałożyć jedną warstwę za pomocą pacy Inox Pollock. ETAP 2: ruchami pionowymi nałożyć drugą warstwę pacy Inox Pollock lub pacy plastikowej Gauquin. ETAP 3: Po wyschnięciu rozprowadzić w pionie za pomocą zwilżonej pacy inox lub plastikowej przyskajac na powierzchnię, by uzyskać efekt plukanej powierzchni. **Effekt Blade Runner.** ETAPY 1, 2 i 3 wykonać tak jak przy zwykłym nakładaniu Soul Cement. ETAP 4: Po wyschnięciu pacy Gauquin nałożyć na wybrane obszary Lady Vi i rozprowadzić ruchami pionowymi, by utworzyć efekt smug. **UWAGA** By uzyskać efekt bez czarnych smug korzystać tylko z pacy plastikowej Gauquin. **WŁASCIWOŚCI TECHNICZNE. Przeznaczenie:** Soul Cement: do wewnątrz; Soul Cement Ext.: na zewnątrz. **Konsystencja:** Pasta. **Rozcieńczanie:** Produkt gotowy do użycia. **Wydajność (1 warstwa):** 1,6 - 2 m²/kg. **Schnięcie / utwardzenie przy 23°C:** Schnięcie powierzchniowo około 2 godziny*. **Narzędzia:** Paca Inox Pollock lub paca plastikowa Gauquin. *Czas schnięcia może być inny w zależności od warunków atmosferycznych, w których wykonuje się prace. **UWAGI TECHNICZNE:** Kolory na wzorniku mogą ulec zmianie a zatem stanowią informację orientacyjną. By uniknąć różnic w odcieniach, na jednej powierzchni należy stosować produkty pochodzące z jednej partii produkcyjnej. Więcej informacji na temat przeznaczenia i szczegółów technicznych zastosowania znaleźć można w dokumentacji technicznej dostępnej online na stronie (www.metropolis-ivas.com). Odcienie zgodne ze wzornikiem uzyskiwane są dzięki systemowi mieszania farb.

РУССКИЙ

СПОСОБ ПРИМЕНЕНИЯ. Подготовка поверхности: Нанести слой герметика на водной основе Metro Fix (для оштукатуривания сначала нанести Metro Стусили несколько слоев Soul Cement). **Soul Cement.** ФАЗА 1: Нанести 1-й слой шпателем-кельмой из нержавеющей стали Pollock или пластмассовым шпателем-кельмой Gauquin вертикальными движениями. ФАЗА 2: Обработать сухую поверхность вертикальными движениями мокрым шпателем из нержавеющей стали или из пластмассы с распылением для получения размытого эффекта **Эффект Blade Runner.** ФАЗА 1, 2 и 3 согласно стандартному методу нанесения Soul Cement. ФАЗА 4: На сухую поверхность, на отдельные участки нанести Lady Vi шпателем-кельмой Gauquin и растянуть по вертикали для создания полос. **Примечание.** Для получения эффекта без черных полос использовать только пластмассовый шпатель-кельму Gauquin. **ТЕХНИЧЕСКИЕ ХАРАКТЕРИСТИКИ. Предназначение:** Soul Cement: для внутренних работ; Soul Cement Ext.: для наружных работ. **Физическое состояние:** Паста. **Разведение:** Готова к использованию. **Расход (1 слой):** 1,6-2 м²/кг. **Высыхание / Схватывание при 23 °C:** Поверхностное около 2 часов*. **Инструмент:** Шпатель-кельма из нержавеющей стали Pollock или пластмассовый шпатель-кельма Gauquin. *Время высыхания зависит от условий окружающей среды. **Технические примечания:** Краски из таблицы могут меняться, поэтому они представлены исключительно в справочных целях. Во избежание неравномерности цвета рекомендуется использовать одну и ту же порцию продукта на всей площади поверхности. Для получения более подробной информации руководствоваться технической документацией на сайте (www.metropolis-ivas.com). Оттенки из этой таблицы можно получить при помощи цветометрической системы.

ΕΛΛΗΝΙΚΑ

ΤΡΟΠΟΣ ΕΦΑΡΜΟΓΗΣ. Προετοιμασία υποστρώματος: Εφαρμόστε ένα χέρι βερνίκι νερού Metro Fix (σε περίπτωση στοκαρίσματος, εφαρμόστε προηγουμένως Metro Stuc ή επανειλημμένα χέρια Soul Cement). **Soul Cement.** ΦΑΣΗ 1: Εφαρμόστε το 1ο χέρι με Μεταλλικό Τριβίδι Pollock. ΦΑΣΗ 2: Εφαρμόστε το 2ο χέρι με Μεταλλικό Τριβίδι Pollock ή Πλαστικό Τριβίδι Gauquin, με κάθετες κινήσεις. ΦΑΣΗ 3: Σε στεγνή επιφάνεια, βρέξτε το μεταλλικό ή πλαστικό τριβίδι με ψεκασμό και μετατοπίστε το κάθετα, για να επιτευχθεί το εθωρισμένο εφέ. **Εφέ Blade Runner.** ΦΑΣΗ 1, 2 και 3: όπως η κλασική εφαρμογή του Soul Cement. ΦΑΣΗ 4: Σε στεγνή επιφάνεια, εφαρμόστε κατά ζώνες Lady Vi, με Τριβίδι Gauquin, και απλώστε το κάθετα για να δημιουργηθούν οι ραβδώσεις. **Σ.Σ.** Για εφέ χωρίς μαύρες ραβδώσεις, χρησιμοποιήστε μόνο Πλαστικό Τριβίδι Gauquin. **ΤΕΧΝΙΚΑ ΧΑΡΑΚΤΗΡΙΣΤΙΚΑ. Προορισμός:** Soul Cement: Εσωτερική χρήση; Soul Cement Ext.: Εξωτερική χρήση. **Φυσική κατάσταση:** Πάστα. **Αραίωση:** Έτοιμο για χρήση. **Απόδοση (1 χέρι):** 1,6-2 m²/kg. **Στέγνωμα / Σκλήρυνση στους 23 °C:** Στην επιφάνεια περίπου 2 ώρες*. **Εξοπλισμός:** Μεταλλικό Τριβίδι (σπάτουλα) Pollock ή Πλαστικό Τριβίδι Gauquin. *Οι χρόνοι στεγνώματος διαφέρουν, ανάλογα με τις περιβαλλοντικές συνθήκες στις οποίες εργάζεστε. **Τεχνικά σημειώσεις:** Τα χρώματα της καρτέλας αλλοιώνονται με τον χρόνο και, κατά συνέπεια, έχουν καθαρά ενδεικτική σημασία. Για την αποτροπή χρωματικών διαφορών, σε μία ενιαία επιφάνεια χρησιμοποιείται να χρησιμοποιείτε την ίδια παρτίδα προϊόντος. Για περισσότερες πληροφορίες, συμβουλευτείτε τα τεχνικά έγγραφα τεκμηρίωσης, στο διαδίκτυο (www.metropolis-ivas.com). Τα χρώματα αυτού του φακέλου επιτυγχάνονται με Χρωματομετρικό Σύστημα.

العربية

طريقة التطبيق. تجهيز سطح الحائط: تُوضع طبقة واحدة من Metro Fix (في حالة التجصيص، يُوضع Metro Stuc قبل ذلك أو طبقات متكررة من Soul Cement). **Soul Cement.** المرحلة 1: وضع الطبقة الأولى باستخدام مالج Pollock المقاوم للصدأ. المرحلة 2: ضع الطبقة الثانية باستخدام مالج Pollock أو مالج البلاستيكي مع عمل حركات عمودية. المرحلة 3: اعمل على سطح جاف بشكل عمودي باستخدام مالج مقاوم للصدأ أو بلاستيكي، مبلل عن طريق الرش، للحصول على التأثير الباهت المظهر. **Blade Runner.** المراحل 1 و 2 و 3 كالطبيق الكلاسيكي لمنتج Soul Cement. المرحلة 4: ضع Lady Vi على سطح جاف على مناطق باستخدام مالج Gauquin واسحبه عمودياً لعمل الخطوط. ملحوظة هامة: للحصول على تأثيرات دون خطوط سوداء استخدم فقط المالج البلاستيكي Gauquin. **المواصفات الفنية.** **الاستخدام المقصود:** Soul Cement: الأماكن الداخلية؛ Soul Cement Ext.: للأماكن الخارجية. الحالة المادية: مجعوم. **التخفيف:** جاهز للاستخدام. **ناتج التطبيق (طبقة الدهان):** 1.6-2 m²/kg. **كجم التخفيف / التصب على درجة حرارة 23 °C:** مئوية: على السطح حوالي ساعتين* **المعدات:** مالج Pollock المقاوم للصدأ أو مالج Gauquin البلاستيكي. * تختلف أوقات التخفيف وفقاً للظروف البيئية التي تعمل بها. ملاحظات فنية: تخضع درجات الألوان بخريطة الألوان للتغيرات وبالتالي هي قيمة إرشادية. لتجنب فروق الألوان، يُوصى باستخدام نفس المجموعة من المنتج على سطح واحد. **المزيد من المعلومات،** راجع الوثائق الفنية عبر الإنترنت على (www.metropolis-ivas.com). يمكن الحصول على درجات الألوان بهذه الخريطة باستخدام نظام التحكم الموزن الخاص بقياس الألوان.

中文

施工指南. 墙面准备工作: 刷一遍水性固定剂 Metro Fix (抹灰时, 应首先涂刷 Metro Stuc 或涂刷数遍 Soul Cement)。 **Soul Cement.** 第一步: 用 Pollock 不锈钢平底抹刷一遍。第二步: 用 Pollock 不锈钢平底抹刷第二遍或用 Gauquin 塑料平底抹往纵向涂刷。第三步: 待墙面干燥后, 不锈钢或塑料平抹喷水并往纵向涂刷, 以获得冲蚀效果。 **Blade Runner.** (刀锋战士) 效果步骤 1、2、3 与经典 Soul Cement 的应用相同。步骤 4: 在干燥后的表面用 Gauquin 平底抹在 Lady Vi 区域抹刷, 并沿纵向拉动, 以形成条纹。 **注释:** 如需无黑色条纹的效果, 仅使用 Gauquin 塑料平底抹。 **技术参数. 用途:** Soul Cement: 室内; Soul Cement Ext.: 室外 **物理状态:** 膏状稀释: 已配好可直接使用。 **涂刷面积 (一道):** 1.6-2 m²/kg 23°C 下的干燥/硬化时间: 表面约 2 小时* **工具:** Pollock 不锈钢平底抹或 Gauquin 塑料平底抹。 *干燥时间根据施工环境会有所变化。 **技术备忘:** 色卡上的颜色的有可能会发生变化, 因此仅供参考。 为避免色差, 建议在一个表面上只使用同一批次的产品。 更多信息请参阅在线技术资料 (www.metropolis-ivas.com)。 此色卡上的颜色可通过 Sistema Tintometrico 调色系统取得。



IVAS INDUSTRIA VERNICI S.P.A. - Via Bellaria, 40 - 47030 San Mauro Pascoli (FC) Italy
tel. +39 0541 815811 - fax. +39 0541 815815 - www.metropolis-ivas.com

