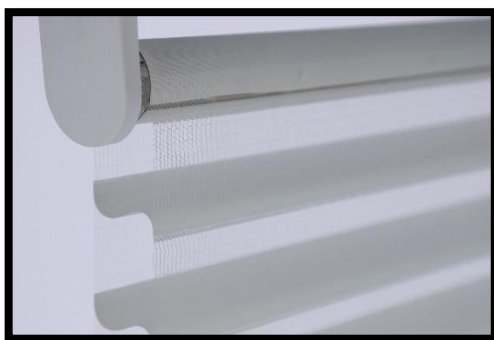
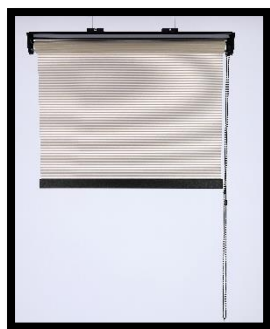


R.MANDILLO III



KATEGORIA: system wolnowiszący

System **R.MANDILLO III** to roleta wolnowisząca przeznaczona do osłaniania przed światłem dużych powierzchni. Składa się z materiału przymocowanego do rurki, a cały mechanizm utrzymuje para uchwytów. Charakterystyczną dla wykorzystanego w tym systemie mechanizmu cechą jest wysoce precyzyjna praca dzięki regulowanej osłonce, umożliwiającej pracę łańcuszka w pionie oraz sterowanie nim pod dowolnym kątem. System **R.MANDILLO III** charakteryzuje się także łatwym i wygodnym sposobem montażu i demontażu oraz możliwością wykorzystania całej szerokości wnęki.

Duży rozmiar rolety otrzymuje się poprzez zastosowanie rury o średnicy \varnothing 38 mm. Zastonięta powierzchnia może wynieść wtedy nawet $6/8$ m². Wykorzystany mechanizm łańcuszkowy jest na tyle uniwersalny, że można go zastosować w przypadku wszystkich rur o rozmiarach większych niż standardowe (\varnothing 25mm, \varnothing 28 mm, \varnothing 38 mm, \varnothing 40 mm). Wykorzystuje się wtedy tuleje redukcyjne o rozmiarze dostosowanym do rozmiaru rury.

KOLORYSTYKA



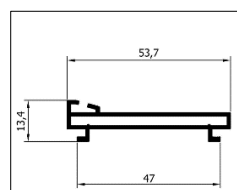
R.MANDILLO III 1



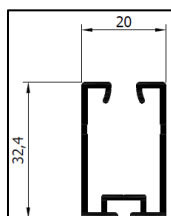
R.MANDILLO III 2

MIEJSCE MONTAŻU: ściana, sufit, wnęka okienna, skrzydło okienne

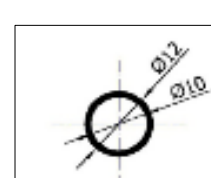
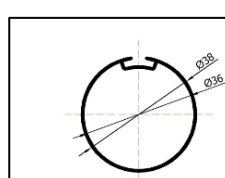
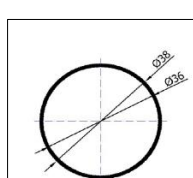
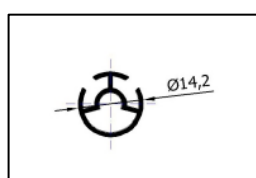
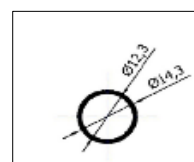
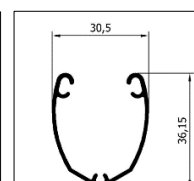
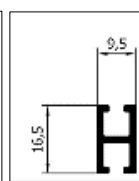
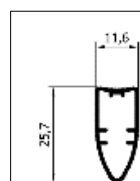
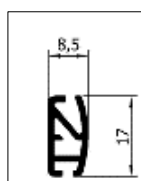
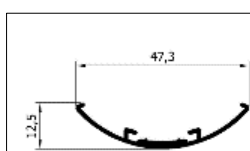
NAZWA SYSTEMU	KOLOR SYSTEMU	SUROWIEC	ŚREDNICA RURY (MM) \varnothing	MAX. SZEROKOŚĆ (M)	TKANINA	MAX. WYSOKOŚĆ (M) – zależy od gramatury tkaniny	SPOSÓB MONTAŻU	RODZAJ STEROWANIA
R.MANDILLO III	1(BIAŁY) 2(CZARNY)	PCV	25, 28,38,40	2,5	AURIGA	2,5	WIESZAK ZACISKOWY	ŁAŃCUSZEK SILNIK
				2,5	ANTILLA,VELA			
				2,5	SAGITTA			
				2,5	PAVO,VOLANS			
				2,5				



LISTWA



BELKA DOLNA



RURA