

R.MANDILLO I



KATEGORIA: system wolnowiszący kasetowy

System **R.MANDILLO I** to ekskluzywny system wysokiej jakości przeznaczony do zakrywania bardzo dużych powierzchni za pomocą różnego rodzaju tkanin. System posiada aluminiową kasetę o kwadratowym profilu i prowadnicę boczną. Dostępny jest w wersji z mechanizmem łańcuszkowym, silnikiem lub z nowoczesnymi mechanizmami sprężynowymi.

Montaż systemu polega na przymocowaniu kasety i prowadnic wieszakami zaciskowymi, na których z powrotem utrzymuje się roleta.

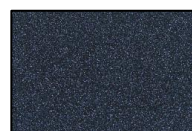
KOLORYSTYKA



R.MANDILLO I 1



R.MANDILLO I 2

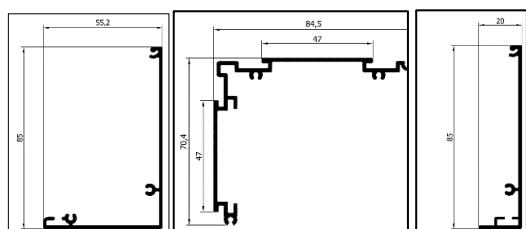


R.MANDILLO I 4

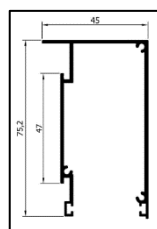
MIEJSCE MONTAŻU: wnęka okienna, ściana, sufit

NAZWA SYSTEMU	KOLOR SYSTEMU	SUROWIEC	WYMIAR KASETY (SZER. X WYS. CM)	KSZTAŁT KASETY	ŚREDNICA RURY Ø (MM)	MAX. SZEROKOŚĆ (M)	TKANINA	MAX. WYSOKOŚĆ (M) – zależy od gramatury tkaniny	SPOSÓB MONTAŻU	RODZAJ STEROWANIA
R.MANDILLO I	1(BIAŁY), 2(SREBRNY) 4(ANTRACYT)	ALUMINIUM	8,4 X 8,5	KWADRATOWA	25 ,28,38,40	2,5	AURIGA	2,5	WIESZAK ZACISKOWY	ŁAŃCUSZEK
						2,5	ANTILLA , VELA, SAGITTA			SPRĘŻYNA
						2,5	PAVO,VOLANS			SILNIK

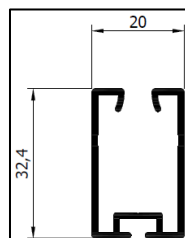
WYMIARY PROFILI DLA SYSTEMU R.MANDILLO I :



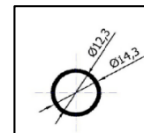
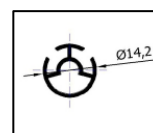
KASETA



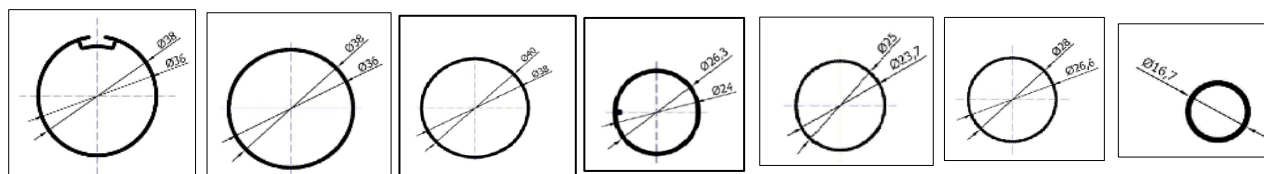
PROWADNICA



BELKA DOLNA



RURY



RURY