

R.MANDILLO II



KATEGORIA: system kasetowy

System **R.MANDILLO II** to roleta materiałowa w niedużej kasecie aluminiowej o kwadratowym profilu, z prowadnicami bocznymi, dostępna w ekskluzywnej gamie kolorystycznej i z różnymi rodzajami tkanin. Roleta obsługiwana jest przy pomocy mechanizmu łańcuszkowego. Konstrukcja systemu nie zasłania światła szyby, co umożliwia jego montaż we wszelkich rodzajach okien i drzwi (wzmocnioną taśmą piankową – zarówno kaseca, jak i prowadnice).

KOLORYSTYKA



R. MANDILLO II 1



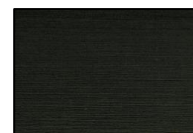
R. MANDILLO II 2



R. MANDILLO II 3



R. MANDILLO II 4

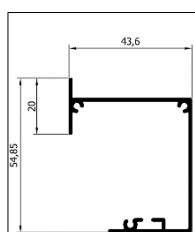


R. MANDILLO II 5

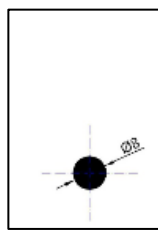
MIEJSCE MONTAŻU: skrzydło okienne

NAZWA SYSTEMU	KOLOR SYSTEMU	SUROWIEC	WYMIAR KASETY (SZER. X WYS. CM)	KSZTAŁT KASETY	ŚREDNICA RURY Ø (MM)	MAX. SZEROKOŚĆ (M)	TKANINA	MAX. WYSOKOŚĆ (M) – zależy od gramatury tkaniny	SPOSÓB MONTAŻU	RODZAJ STEROWANIA
R.MANDILLO II	1 (BIAŁY), 2 (ANODA), 3 (SATYNA), 4 (ANTRACYT), 5 (CZARNA)	ALUMINIUM	4,4 X 5,5	KWADRATOWA	18 , 19, 20	1,5	AURIGA	2	TAŚMA, KLIPY	ŁAŃCUSZEK
						1,5	APUS	3,5		
						1,5	SAGITTA	1,3		
						1,5	VOLANS, PAVO	2		

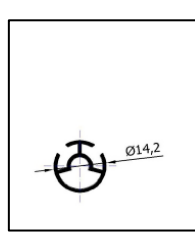
WYMIARY PROFILI DLA SYSTEMU R.MANDILLO II :



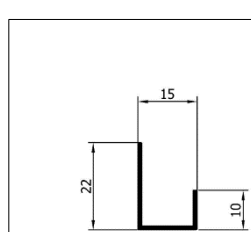
KASETA



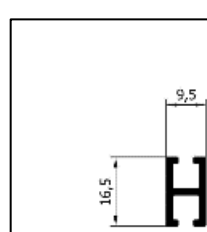
PRĘT OBCIĄŻAJĄCY



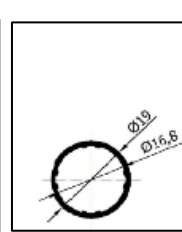
RURA



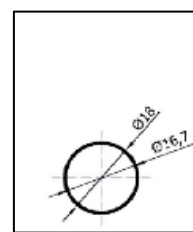
PROWADNICA



BELKA DOLNA



RURA



RURA