

METROSTONE

Ciclo di resine cementizie per pavimenti e pareti
Cement-based resins system for walls and flooring

METROPOLIS®

RESINS

by IVAS

METROSTONE

Ciclo a spessore a base di eco-resine cementizie, traspiranti, non ingiallenti, resistenti all'abrasione; finito con resina poliuretanica all'acqua. Per pavimenti e pareti.

Thick cement resin-based system, eco-friendly and breathable, non yellowing, resistant to abrasion, finished with water-based polyurethane resin. For walls and flooring.



Tecniche - Techniques

A

Undercoat METROSTONE PRIMER
(on existing floors, ceramic, etc)
or
RESIN PRIMER
(on new level concrete)

Magritte Roller



Levelling METROSTONE LEVEL
(on existing floors, ceramic, etc)

Serrate Kandinsky Trowel



Finishing METROSTONE CEM
(1 coat on new levelled concrete wall; 2 coats on floors or pre-existing walls)

Pollock Trowel



**Water-pro-
ofing** METROSTONE GLOSS K +
METROSTONE MATT K
(1 coat+ 1 coat)

Magritte Roller



B

Undercoat METROSTONE PRIMER
(on existing walls, ceramic, etc)
or
RESIN PRIMER
(on new level concrete)

Magritte Roller



Finishing METROSTONE CEM
(1 coat on new levelled concrete wall; 2 coats on pre-existing walls)

Pollock Trowel



+ Woody Pad



Decorating HOT METAL
and
GLAM

Dalì Sponge



**Water-pro-
ofing** METROSTONE GLOSS K +
METROSTONE MATT K
(1 coat+ 1 coat)

Magritte Roller



A

Effetto Cemento Liscio - Smooth Cement Effect

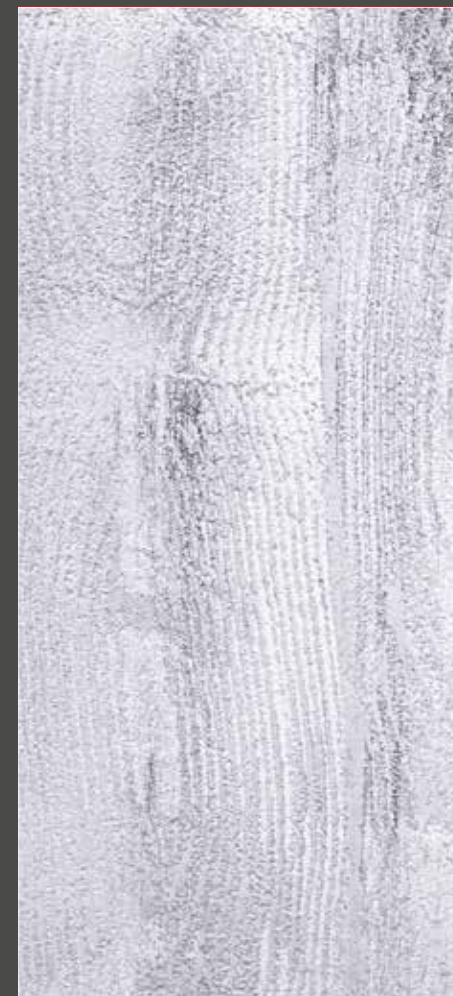


Per Pavimenti e Pareti - For Flooring and Walls

MS 03

B

Effetto Vintage Decapè - Vintage Decapè Effect



Per Pareti - For Walls

MS 00 + HM01 + GLAM 02



MS 00



MS 01



MS 04



MS 02



MS 05



MS 07



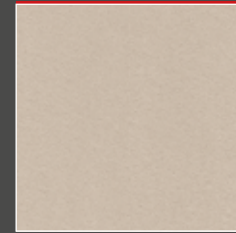
MS 08



MS 09



MS 06



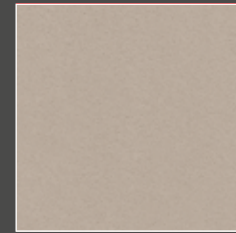
MS 14



MS 15



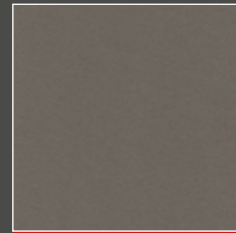
MS 12



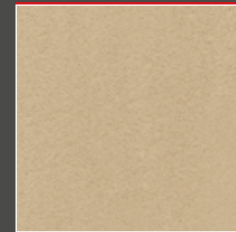
MS 16



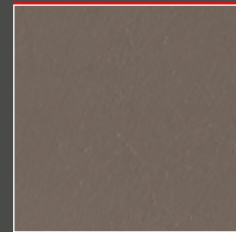
MS 17



MS 10



MS 18



MS 11



MS 13

Informaciones de colocación dentro del folleto

Informations de pose dans le flyer

Informationen zur Verlegung im Flyer

Informacje o sposobie nakładania produktu znaleźć można w ulotce

Информация по нанесению изложена в рекламной листовке

Πληροφορίες τοποθέτησης στο εσωτερικό του flyer

معلومات وضع المنتج داخل النشرة

铺设信息在目录单中

PAVIMENTI

ITALIANO

• **CICLO METROSTONE SU MASSETTO CEMENTIZIO NUOVO E PERFETTAMENTE COMPLANARE.**

Fase 1 Preparazione Supporto (Giorno 1) Applicare a Rullo Magritte 1 mano di **Resin Primer** diluito con 400% con acqua. Consumo: 0,130 l/m².

Fase 2 (Giorno 1) Dopo 4 ore*, applicare con Frattone Pollock 1 mano di **Metrostone Cem**. Consumo: 1 kg/m².

Fase 3 (Giorno 2) Dopo 12 ore*, applicare con Frattone Inox Pollock 1 mano di **Metrostone Cem**, rasando a zero la superficie. Consumo: 1 kg/m².

Fase 4 (Giorno 5) Dopo almeno 72 ore*, applicare a Rullo per fondo Magritte 1 mano di **Metrostone Gloss K** (consumo: 140 g/m²) seguita da 1 mano di **Metrostone Matt K** (consumo: 140 g/m²). In alternativa, per resistenze all'usura ed impermeabilità straordinarie, applicare 1 mano di **Resin Primer** diluito 1:4 con acqua (consumo: 0,125 l/m²) seguita da 2 mani di **Metrofloor Matt** (consumo: 0,25 l/m²).

• **CICLO METROSTONE SU PAVIMENTO PREESISTENTE IN CERAMICA, PIETRA E SUPPORTI DURI E A DIFFICILE ADESIONE** (esclusi parquet, linoleum e moquette che sono da asportare).

Fase 1 Preparazione Supporto (Giorno 1) Applicare a Rullo per fondo Magritte 1 mano di **Metrostone Primer** diluito al 10% con acqua. Consumo di 0,130 l/m².

Fase 2 (Giorno 1) Dopo 4 ore*, applicare 1 mano di fondo cementizio autolivellante **Metrostone Level** con Frattone Inox Kandinsky, annegandovi su fresco rete in fibra di vetro **Armatax C1** al suo interno. Successivamente disaerare con Rullo Frangibolle Klee. Consumo: 1,6 kg/m² per mm di spessore.

Fase 3 (Giorno 3) Dopo 48 ore*, applicare con Frattone Pollock 1 mano di **Metrostone Cem**. Consumo: 1 kg/m².

Fase 4 (Giorno 4) Dopo 24 ore*, applicare con Frattone Inox Pollock 1 mano di **Metrostone Cem**, rasando a zero la superficie. Consumo: 1 kg/m².

Fase 5 (Giorno 7) Dopo almeno 72 ore*, applicare a Rullo Magritte 1 mano di **Metrostone Gloss K** (consumo: 140 g/m²) seguita da 1 mano di **Metrostone Matt K** (consumo: 140 g/m²). In alternativa, per resistenze all'usura ed impermeabilità straordinarie, applicare 1 mano di **Resin Primer** diluito 1:4 con acqua (consumo: 0,125 l/m²) seguita da 2 mani di **Metrofloor Matt** (consumo: 0,25 l/m²).

• **CICLO METROSTONE SU MASSETTO CEMENTIZIO AMMALORATO E NON COMPLANARE** (come ad esempio nella fase successiva alla necessaria asportazione di pavimenti in parquet, linoleum e moquette) eseguire lo stesso ciclo utilizzato per pavimento preesistente usando **Resin Primer** al posto di **Metrostone Primer** nella preparazione del supporto, diluendolo al 400% con acqua. Consumo: 0,130 l/m².

PARETI

• **CICLO METROSTONE SU PARETE NUOVA (intonaco o simile):** Procedere come per massetto cementizio nuovo, eliminando la Fase 3.

• **CICLO METROSTONE SU PARETE PRE-ESISTENTE (ceramica o simile):** Procedere come per pavimento preesistente ma operare la Fase 1 e quindi le Fasi 3, 4 e 5.

Nota: per effetto *Vintage Decapè* su parete lavorare l'ultima mano di **Metrostone Cem** creando su fresco la venatura con Tampone Woody, successivamente velare alcune zone su asciutto con Spugna Marina Dalì usando le pitture decorative Metropolis **Hot Metal** e **Glam**.

* I tempi di essiccazione e di realizzazione variano in funzione delle condizioni ambientali in cui si opera.

** Per evitare differenze cromatiche, su un'unica superficie si consiglia di applicare la stessa partita di prodotto. Il ciclo Metrostone presentato in cartella è per pavimenti e pareti interni. Per lavori in esterno, generalità di impiego e specifiche applicative, consultare la documentazione tecnica online (www.metropolis-ivas.com) o contattare il servizio di assistenza tecnica Ivas.



Metropolis App



Metropolis Ivas



metropolis_ivas



Metropolis by Ivas



@metropolis_ivas



Metropolis Ivas

METROPOLIS

PAINTS FOR LIFESTYLE by IVAS

IVAS INDUSTRIA VERNICI S.p.A. - Via Bellaria, 40 - 47030 San Mauro Pascoli (FC) Italy - tel. +39 0541 815 811 - fax +39 0541 815 815 - www.metropolis-ivas.com

Company with quality management system certified UNI EN ISO 9001

FLOORING

ENGLISH

• **METROSTONE SYSTEM ON PERFECTLY LEVELLED CONCRETE BASE.**

Phase 1 Preparing the substrate (Day 1) Apply with a Magritte Primer Roller 1 coat of **Resin Primer** diluted with 400% of water. Consumption: 0,130 l/m².

Phase 2 (Day 1) After 4 hours*, apply 1 coat of **Metrostone Cem** by using a Pollock Trowel. Consumption: 1 kg/m².

Phase 3 (Day 2) After 12 hours*, apply 1 coat of **Metrostone Cem** with a Stainless Steel Pollock Trowel smoothing the surface. Consumption: 1 kg/m².

Phase 4 (Day 5) After at least 72 hours* apply with a Magritte Primer Roller 1 coat of **Metrostone Gloss K** (consumption: 0,14 kg/m²), followed by 1 coat of **Metrostone Matt K** (consumption: 0,14 kg/m²). Alternatively, for extraordinary wear resistance and impermeability, apply 1 coat of **Resin Primer** (diluted 1:4 with water) (consumption: 0,125 l/m²) followed by 2 coats of **Metrofloor Matt** (0,25 l/m²).

• **METROSTONE SYSTEM ON CERAMIC, STONE AND OTHER PRE-EXISTING HARD MATERIALS FLOORS** (parquet, linoleum e moquette are not included and have to be removed).

Phase 1 Preparing the substrate (Day 1) Apply with a Magritte Primer Roller 1 coat of **Metrostone Primer** diluted with 10% of water. Consumption of 0,130 l/m².

Phase 2 (Day 1) After 4 hours*, apply 1 coat of self-levelling cement primer **Metrostone Level** with Stainless Steel Kandinsky Trowel, then bed the woven glass fibre mesh (Armatax C1) into the wet surface. Remove the air by using Klee Bubble-breaking Roller. Consumption 1,6 kg/m² for 1 mm of thickness.

Phase 3 (Day 3) After 48 hours*, apply 1 coat of **Metrostone Cem** with a Pollock Trowel. Consumption: 1 kg/m².

Phase 4 (Day 4) After 24 hours*, apply 1 coat of **Metrostone Cem** with a Stainless Steel Pollock Trowel smoothing the surface. Consumption: 1 kg/m².

Phase 5 (Day 7) After at least 72 hours* apply with a Magritte Primer Roller 1 coat of **Metrostone Gloss K** (consumption: 0,14 kg/m²), followed by 1 coat of **Metrostone Matt K** (consumption: 0,14 kg/m²). Alternatively, for extraordinary wear resistance and impermeability, apply 1 coat of **Resin Primer** (diluted 1:4 with water) (consumption: 0,125 l/m²) followed by 2 coats of **Metrofloor Matt** (0,25 l/m²).

• **METROSTONE SYSTEM ON DAMAGED CONCRETE SUBSTRATE** (for example after having parquet, moquette, linoleum floors removed), use the same system as for pre-existing floors using **Resin Primer** instead of **Metrostone Primer** while preparing the substrate (diluted with 400% water).

WALLS

• **METROSTONE SYSTEM ON NEW LEVELLED CONCRETE WALL:** use the same system as for perfectly levelled concrete base. Skip Phase 3.

• **METROSTONE ON PRE-EXISTING WALL:** use the same system as for perfectly levelled concrete base but follow only Phase 1 and then phases 3, 4 and 5.

Note: for *Vintage Decapè* effect on walls, work on the last Metrostone Cem coat to create the veined effect using Woody Pad on the wet surface, once dry glaze some areas using a Dalì Marine Sponge and the Metropolis decorative paints **Hot Metal** and **Glam**.

* Drying times may vary according to the environment condition.

** To avoid shade differences on a single surface, use the same product batch. The Metroston cycle is only for indoor floor and wall application. For general outdoor applications, general information and specific application methods, please see the technical data sheets online (www.metropolis-ivas.com) or contact Ivas customer service.

<div><div></div><div>METROPOLIS</div></div>		
RESINS	by	IVAS

Metrostone - Cycle de résines à base de ciment pour sols et murs

SOLS	FRANÇAIS
• CYCLE METROSTONE SUR DALLE DE CIMENT NEUVE ET PARFAITEMENT NIVELÉE. <p>Phase 1 Préparation du Support (Jour 1): Appliquer au Rouleau Magritte 1 couche de Resin Primer dilué dans 400% d'eau. Consommation: 0,130 l/m².</p> <p>Phase 2 Au bout de 4 heures*, appliquer à la Taloché Inox Pollock 1 couche de Metrostone Cem. Consommation: 1 kg/m².</p> <p>Phase 3 (Jour 2) Au bout de 12 heures*, appliquer à la Taloché Inox Pollock 1 couche de Metrostone Cem, en lissant complètement la surface. Consommation : 1 kg/m².</p> <p>Phase 4 (Jour 5) Au bout d'au moins 72 heures*, appliquer au Rouleau pour Fond Magritte 1 couche de Metrostone Gloss K (consommation: 140 g/m²) suivie de 1 couche de Metrostone Matt K (consommation: 140 g/m²). Comme alternative, pour obtenir une résistance à l'usure et une imperméabilité exceptionnelles, appliquer 1 couche de Resin Primer (dilué à 1:4 dans l'eau) (consommation: 0,125 l/m2) suivie de 2 couches de Metrofloor Matt (consommation: 0,25 l/m²).</p>	

• CYCLE METROSTONE SUR SOL EXISTANT EN CÉRAMIQUE, PIERRE ET SUR SUPPORTS DURS ET SUPPORTS À FAIBLE ADHÉRENCE (parquets, linoléum et moquettes exclus, à éliminer).
Phase 1 Préparation du Support (Jour 1): Appliquer au Rouleau pour Fond Magritte 1 couche de **Metrostone Primer** dilué dans 10% d'eau. Consommation: 0,130 l/m².

Phase 2 Au bout de 4 heures*, appliquer 1 couche de fond à base de ciment auto-nivelant **Metrostone Level** en utilisant la Taloché Ino Kandinsky et en intégrant au produit frais le treillis en fibre de verre **Armater C1**. Ensuite, chasser les bulles d'air au Rouleau Débulleur Klee. Consommation: 1,6 kg/m² par mm d'épaisseur.

Phase 3 (Jour 3) Au bout de 48 heures*, appliquer à la Taloché Inox Pollock 1 couche de **Metrostone Cem**. Consommation : 1 kg/m².

Phase 4 (Jour 4) Au bout de 24 heures*, appliquer à la Taloché Inox Pollock 1 couche de **Metrostone Cem**, en lissant complètement la surface. Consommation : 1 kg/m².

Phase 5 (Jour 7) Au bout d'au moins 72 heures*, appliquer au Rouleau Magritte 1 couche de **Metrostone Gloss K** (consommation: 140 g/m²) suivie de 1 couche de **Metrostone Matt K** (consommation: 140 g/m²). Comme alternative, pour obtenir une résistance à l'usure et une imperméabilité exceptionnelles, appliquer 1 couche de **Resin Primer** (dilué à 1:4 dans l'eau) (consommation: 0,125 l/m²) suivie de 2 couches de **Metrofloor Matt** (consommation: 0,25 l/m²).

• CYCLE METROSTONE SUR DALLE DE CIMENT ENDOMMAGÉE ET NON NIVELÉE (par exemple lors de la phase suivant le nécessaire retrait de parquets, linoléum et moquettes)
Appliquer le même cycle que sur le sol existant en utilisant **Resin Primer** à la place de **Metrostone Primer** lors de la préparation du support, en le diluant dans 400% d'eau. Consommation: 0,130 l/m².

MURS

• CYCLE METROSTONE SUR MUR NEUF (enduit ou équivalent): procéder comme pour la dalle neuf en ciment en éliminant la Phase 3.

• CYCLE METROSTONE SUR MUR EXISTANT (carrelage ou équivalent): procéder comme pour le sol existant mais effectuer la Phase 1 puis les Phases 3, 4 et 5.

Note: pour l'effet *Vintage Decapé*, sur le mur, travailler la dernière couche de **Metrostone Cem**, alors que le produit est encore frais, en réalisant les veinures avec le Tampon Woody, puis velouter certaines zones sur produit sec avec l'Éponge marine Dali en utilisant les peintures décoratives **Metropolis Hot Metal** et **Glam**.

***** Les temps de séchage et de réalisation varient en fonction des conditions environnementales dans lesquelles le travail est effectué.

****** Pour éviter les différences chromatiques, sur une unique surface, il est conseillé d'appliquer du produit du même lot. Le cycle Metrostone présenté dans la fiche est prévu pour sols et murs d'intérieur. Pour les travaux en extérieur, les généralités d'utilisation et les techniques d'application, consulter la documentation technique en ligne (www.metropolis-ivas.com) ou contacter le service d'assistance technique Ivas.

<div><div></div><div>METROPOLIS</div></div>		
RESINS	by	IVAS

Metrostone - Ciclo de resinas de cemento para suelos y paredes

SUELOS	ESPAÑOL
•CICLO METROSTONE SOBRE ENTREPISO DE CEMENTO NUEVO Y PERFECTAMENTE A NIVEL. <p>Fase 1 Preparación del soporte (Día 1) Aplicar con Rodillo para fondo Magritte 1 capa de Resin Primer diluido en agua al 400%. Consumo: 0,130 l/m².</p> <p>Fase 2 (Día 1) Pasadas 4 horas*, aplicar con Llana Inox Pollock 1 capa de Metrostone Cem. Consumo: 1 kg/m².</p> <p>Fase 3 (Día 2) Pasadas 12 horas*, aplicar con Llana Inox Pollock 1 capa de Metrostone Cem, alisando al ras la superficie. Consumo: 1 kg/m².</p> <p>Fase 4 (Día 5) Pasadas al menos 72 horas*, aplicar con Rodillo para fondo Magritte 1 capa de Metrostone Gloss K (consumo: 140 g/m²) seguida de 1 capa de Metrostone Matt K (consumo: 140 g/m²) o alternativamente, para una mayor resistencia al desgaste y una impermeabilidad aplicar 1 capa de Resin Primer (diluido 1:4 con agua) (consumo: 0,125 l/m²) seguida de 2 capas de Metrofloor Matt (consumo: 0,25 l/m²).</p>	

•CICLO METROSTONE SOBRE SUELOS PREEXISTENTES EN CERÁMICA, PIEDRA Y SOPORTES Duros Y DE DIFÍCIL ADHESIÓN (excepto parquet, linóleo y moqueta, que deben retirarse).
Fase 1 Preparación del soporte (Día 1) Aplicar con Rodillo para fondo Magritte 1 capa de **Metrostone Primer** diluido en agua al 10%. Consumo de 0,130 l/m².

Fase 2 (Día 1) Pasadas 4 horas*, aplicar 1 mano de fondo de cemento autonivelante **Metrostone Level** con Llana Ino Kandinsky, sumergiendo en fresco la malla de fibra de vidrio (**Armater C1**) en su interior. Hecho esto, eliminar el aire con Rodillo Antiburbujas Klee. Consumo: 1,6 kg/m² por mm de espesor.

Fase 3 (Día 3) Pasadas 48 horas*, aplicar con Llana Inox Pollock 1 capa de **Metrostone Cem**. Consumo: 1 kg/m².

Fase 4 (Día 4) Pasadas 24 horas*, aplicar con Llana Inox Pollock 1 capa de **Metrostone Cem**, alisando al ras la superficie. Consumo: 1 kg/m².

Fase 5 (Día 7) Pasadas al menos 72 horas*, aplicar con Rodillo para fondo Magritte 1 capa de **Metrostone Gloss K** (consumo: 140 g/m²) seguida de 1 capa de **Metrostone Matt K** (consumo: 140 g/m²) o alternativamente, para una mayor resistencia al desgaste y una impermeabilidad aplicar 1 capa de **Resin Primer** (diluido 1:4 con agua) (consumo: 0,125 l/m²) seguida de 2 capas de **Metrofloor Matt** (consumo: 0,25 l/m²).

•CICLO METROSTONE SOBRE ENTREPISO DE CEMENTO DETERIORADO Y NO A NIVEL (como por ejemplo en la fase posterior a la necesaria retirada de suelos en parquet, linóleo y moqueta) aplicar el mismo ciclo utilizado para el suelo preexistente usando **Resin Primer** en lugar de **Metrostone Primer** en la preparación del soporte, diluyéndolo en agua al 400%. Consumo de 0,130 l/m².

PAREDES

•CICLO METROSTONE SOBRE PARED NUEVA (enlucido o semejante): Proceder como para entrepiso de cemento nuevo, eliminando la Fase 3.

•CICLO METROSTONE SOBRE PARED PRE-EXISTENTE (cerámica o semejante): Proceder como para suelos pre-existentes pero únicamente en lo que se refiere a la Fase 1 y a las Fases 3, 4 y 5.

Note: para un efecto *Vintage Decapé* en paredes, crear en fresco el vetadoo con Tampon Woody; hecho esto, velar algunas zonas sobre el soporte seco con Esponja Marina Dali usando las pinturas decorativas **Metropolis Hot Metal** y **Glam**.

*****Los tiempos de secado y de realización varían en función de las condiciones ambientales en que se trabaja.
******Para evitar las leves diferencias cromáticas, se recomienda utilizar el mismo lote de producto. El ciclo Metrostone presentado en la carta de colores es para suelos y paredes en interiores. Para trabajos en exteriores, información general de uso y especificaciones de aplicación, consultar la documentación técnica online (www.metropolis-ivas.com) o contactar al servicio de asistencia técnica Ivas.

<div><div></div><div>METROPOLIS</div></div>		
RESINS	by	IVAS

Metrostone – 地板及墙体用水泥树脂系统

地板	中文
• 在全新且完全水平的水泥龙骨上使用METROSTONE系列。 <p>第一步: 基材的准备: (第一天) 用Magritte滚刷刷一遍用400%的水稀释过的Resin Primer。用量: 0.130 升/平方米</p> <p>第二步: (第一天) 4个小时*后, 用Pollock不锈钢平底抹刷一遍Metrostone Cem。用量: 1 公斤/平方米</p> <p>第三步: (第二天) 12个小时*后, 用Pollock不锈钢平底抹刷一遍Metrostone Cem, 并找平平面。用量: 1公斤/平方米</p> <p>第四步: (第五天) 至少72个小时*后, 用Magritte底辊刷一遍Metrostone Gloss K (用量: 140克/平方米), 然后刷一遍Metrostone Matt K (用量: 140克/平方米)。或者, 为了获得非凡的耐磨性和防水性, 刷一遍Resin Primer (以1: 4用水稀释) (用量: 0.125升/平方米), 然后刷两遍Metrofloor Matt (0.25升/平方米)</p>	

• 在已铺设的陶瓷、石材和硬质支撑以及难以粘合的地板 (不包括可移除的镶木地板、油毡和地毯) 上使用METROSTONE系列。
第一步: 基材的准备: (第一天) 用Magritte底辊刷一遍用10%的水稀释过的**Metrostone Primer**。用量: 0.130升/平方米。
第二步: (第一天) 4个小时*后, 用Kandinsky不锈钢平底抹刷一遍**Metrostone Level**自流平水泥基底, 在未干燥时将**Armater C1**玻璃纤维网嵌入其中。然后用Frangibolle Klee滚刷排出空气。用量: 每1毫米的厚度使用1.6公斤/平方米。
第三步: (第三天) 48个小时*后, 用Pollock不锈钢平底抹刷一遍**Metrostone Cem**。用量: 1公斤/平方米
第四步: (第四天) 24个小时*后, 用Pollock不锈钢平底抹刷一遍**Metrostone Cem**, 并找平平面。用量: 1公斤/平方米
第五步 (第七天) 至少72个小时*后, 用Magritte滚辊刷一遍**Metrostone Gloss K** (用量: 140克/平方米), 然后刷一遍**Metrostone Matt K** (用量: 140克/平方米)。或者, 为了获得非凡的耐磨性和防水性, 刷一遍**Resin Primer** (以1: 4用水稀释) (用量: 0.125升/平方米), 然后刷两遍**Metrofloor Matt** (0.25升/平方米)

• 在损坏且不水平的水泥龙骨上使用METROSTONE系列 (例如, 在去除镶木地板、油毡和地毯等地板之后) 在处理基材阶段, 仿照已铺设地板情况下的操作步驟, 用**Resin Primer**代替**Metrostone Primer**, 并用400%的水将其稀释。用量: 0.130升/平方米。

墙体
• 在新墙 (灰泥或类似物) 上使用METROSTONE系列 : 仿照新水泥龙骨情况下的操作步驟, 并去除第三步。
• 在已铺设的墙面 (陶瓷或类似物) 上使用METROSTONE : 仿照已铺设地板情况下的操作步驟, 但先实施第一步, 然后实施第三、四、五步。
注意 : 为实现 <i>Vintage Decapé</i> 效果, 用Woody垫刷在未干燥的墙面上最后刷一遍 Metrostone Cem 。以创造纹理效果, 待墙面干燥后, 用Dali海绵蘸取 Metropolis Hot Metal 和 Glam 装饰涂料涂刷某些区域。

*****干燥和施工时间根据施工环境会有所变化。
******为免出现色差, 建议在一个表面上只涂同一批次的产品。色卡中介绍的Metrostone系列适用于室内地板和墙面。对于室外的涂刷、使用原则和应用规范, 请参考网站(www.metropolis-ivas.com)的在线技术文件或联系Ivas技术服务。

<div><div></div><div>METROPOLIS</div></div>		
RESINS	by	IVAS


Metrostone - دورة من الراتنج بالاسمنت للأرضيات والجدران

تاي ضرالرل	العربية
• دورة METROSTONE على بلاطة خرسانية جديدة ومتحدة المستوى باقناح. <p>المرحلة 1 تجهيز السطح المراد طلاؤه (اليوم الأول) ضع طبقة واحدة من Resin Primer المخفف بنسبة 400% بالماء باستخدام الفرشاة الدوارة Magritte. المرحلة 2 (اليوم الأول) بعد مرور 4 ساعات*, ضع طبقة واحدة من Metrostone Cem باستخدام مالج Pollock المقاوم للصدأ. الاستهلاك: 1 كجم/2م/</p> <p>المرحلة 3 (اليوم الثاني) بعد مرور 12 ساعة*, ضع طبقة واحدة من Metrostone Cem باستخدام مالج Pollock المقاوم للصدأ مع تسوية السطح تمامًا. الاستهلاك: 1 كجم/2م.</p> <p>المرحلة 4 (اليوم الخامس) بعد مرور 72 ساعة على الأقل*, ضع طبقة واحدة من Metrostone Gloss K باستخدام الفرشاة الدوارة لطبقة الأساسMagritte (الاستهلاك: 140 جم ٢م) ويليها طبقة واحدة من Metrostone Primer (الاستهلاك: 140 جم ٢م). بدلاً من ذلك، لمقاومة التآكل والنفاذية غير العاديين، ضع طبقة واحدة من Resin Primer (المخفف بنسبة 1:4 بالماء) (الاستهلاك: 0.125 لتر ٢ ١م) ويليها طبقتين من Metrofloor Matt (٢م ١ لتر ٢م)</p>	

• دورة METROSTONE على أرضية متواجدة مسبقًا من السراميك والحجارة والأسطح الصلبة والأسطح ذات الانصاع الصعب (باستثناء الأرضيات الخشبية والشمع والسجاد الذين ستم إزالتهم).
المرحلة 1 تجهيز السطح المراد طلاؤه (اليوم الأول) ضع طبقة واحدة من **Metrostone Primer** المخفف بنسبة 10% بالماء باستخدام الفرشاة الدوارة لطبقة الأساس Magritte.
المرحلة 2 (اليوم الأول) بعد مرور 4 ساعات*, ضع طبقة واحدة من القاعدة الاسمنتية ذات التسوية الذاتية **Metrostone Level** باستخدام مالج Kandinsky المقاوم للصدأ، مع غمر شبكة الألياف الزجاجية **Armater C1** داخلها بينما تكون ما تزال رطبة. يتم بعد ذلك تفرغ الهواء بداخلها باستخدام الفرشاة الدوارة Frangibolle Klee.
الاستهلاك: 1,6 كجم ٢م ١ لكل ملم من السماكة.
المرحلة 3 (اليوم الثالث) بعد مرور 48 ساعة*, ضع طبقة واحدة من **Metrostone Cem** باستخدام مالج Pollock المقاوم للصدأ.
الاستهلاك: 1 كجم/2م.
المرحلة 4 (اليوم الرابع) بعد مرور 24 ساعة*, ضع طبقة واحدة من **Metrostone Cem** باستخدام مالج Pollock المقاوم للصدأ مع تسوية السطح تمامًا.
الاستهلاك: 1 كجم/2م.
المرحلة 5 (اليوم السابع) بعد مرور 72 ساعة على الأقل*, ضع طبقة واحدة من **Metrostone Gloss K** باستخدام الفرشاة الدوارة Magritte (الاستهلاك: 140 جم ٢م) ويليها طبقة واحدة من **Metrostone Primer** (الاستهلاك: 140 جم ٢م). بدلاً من ذلك، لمقاومة التآكل والنفاذية غير العاديين، ضع طبقة واحدة من **Resin Primer** (المخفف بنسبة 1:4 بالماء) (الاستهلاك: 0.125 لتر ٢م ١) ويليها طبقتين من **Metrofloor Matt** (٢م ١ لتر 2م)

ناردرجل
• دورة METROSTONE على الجدران الجديدة (الجبص أو ما شابه ذلك): تابع العمل وفقًا للبلاطة الخرسانية الجديدة، مع إلغاء المرحلة 3. مسبقًا ولكن اتبع فقط المرحلة 1 ثم المراحل 3 و٤ و5.
• دورة METROSTONE على الجدران المتواجدة مسبقًا (السراميك أو ما شابه ذلك): تابع العمل وفقًا للأرضيات المتواجدة ملحوظة: لتنفيذ تأثير <i>Vintage Decapé</i> ، ضع على الجدار الطبقة الأخيرة من Metrostone Cem مع عمل العروق باستخدام أداة زخرفة النهران Tampon Woody بينما تكون ما تزال رطبة. ثم قم بحصب بعض الأماكن عندما تصبح جافة بواسطة قطعة إسفنج Marina Dali مع استخدام الدهانات الزخرفية Metropolis Hot Metal و Glam .

***** تختلف أوقات التجفيف والتنفيذ وفقًا للظروف البيئية التي تعمل بها.
****** لتجنب فروق الألوان، يُوصى باستخدام نفس المجموعة من المنتج على سطح واحد. إن دورة Metrostone الموضحة بالملف هي للأرضيات والجدران الداخلية. لتنفيذ أعمال الأماكن الخارجية ولمعرفة الاستخدام العام ومواصفات التطبيق، راجع الوثائق الفنية المتوفرة عبر الإنترنت على الموقع الإلكتروني (www.metropolis-ivas.com) أو اتصل بخدمة الدعم الفني Ivas.

	Company with quality management system certified UNI EN ISO 9001
IVAS INDUSTRIA VERNICI S.P.A. - Via Bellaria, 40 – 47030 San Mauro Pascoli (FC) Italy - tel. +39 0541815811 - fax +39 0541815815 - www.metropolis-ivas.com	

