



FA10

Polvere di luce

METROPOLIS®

COLORS

by IVAS



**FATO - Century Oxidized effect**  
Colour: LX BLACK + LX COPPER

**CANOVA**  
Colour: CA ??

# FATO

Polvere di luce

#### Magia, sogno, purezza, evocazione: Fato

trasferisce lucentezza alle superfici, seduce lo spettatore, dona gioia all'ambiente. Il fascino del destino si cela nei riflessi oro, zucchero, rame, argento, platino e rubino di una finitura destinata alla storia. Finitura multicromatica all'acqua, a rilievo, metallizzata, lavabile. Per interno.

#### Magic, a dream, purity, evocation: Fato

bequeaths lustre to surfaces, seduces the viewer, uplifts the environment. The allure of destiny is concealed in the gold, sugar, copper, silver, platinum and ruby reflections of a finish destined to go down in history. Multi-coloured finishing coat, water-based, washable, metallic, embossed. For interior use.

#### Magia, sueño, pureza, evocación: Fato

transfiere brillo a las superficies, seduce al espectador, da alegría a los espacios. El encanto del destino se oculta en los reflejos oro, azúcar, cobre, plata, platino y rubí de un acabado destinado a la historia. Acabado multicromático al agua, en relieve, metalizado, lavable. Para interiores.

#### Magie, rêve, pureté et évocation : Fato

confère brillant aux surfaces, il séduit le spectateur et confère de la gaieté à l'espace. Le charme du destin se révèle dans les reflets or, sucre, cuivre, argent et rubis d'une finition destinée à l'histoire. Finition lavable multi-chromatique, à l'eau, en relief, métallisée. Pour intérieurs.

#### Zauber, Traum, Reinheit, Beschwörung: Fato

verleiht den Oberflächen Glanz, verlockt den Betrachter, schenkt dem Raum Frohsinn. Die Faszination des Schicksals verbirgt sich in den goldenen, zuckerfarbigen, kupfernen, silbernen und rubinroten Reflexen einer Anstrichfarbe, die dazu bestimmt ist, in die Geschichte einzugehen. Plastische Anstrichfarbe auf Wasserbasis mit Mehrfarbeneffekt, metallic, waschbar. Für den Innenbereich.

**Magia, sen, czystość, przywołanie pięknych obrazów: Fato**  
dodaje powierzchniom blasku, uwodzi swym wyglądem, ożywia wnętrze. W refleksach złota, srebra, miedzi i rubinu skrywa urok dawnych dziejów. Farba wykończeniowa dająca efekt metalizującej struktury, wypukłości i wielu odcieni, na bazie wody, zmywalna. Przeznaczona do wnętrz.

**Волшебство, мечта, чистота, символичность: Fato**  
придает поверхностям блеск, пленяет взгляд, создает в помещении веселую атмосферу. Судьбоносное очарование выражается в золотистых, белоснежных, медных, серебристых и рубиновых отблесках этой отделочной краски, которая несомненно войдет в историю. Краска на водной основе с разноцветным эффектом, рельефная, металлизированная, моющаяся. Для внутренних работ.

**Μαγεία, όνειρο, καθαρότητα, επίκληση: Το Fato**  
μεταβιβάζει λαμπρότητα στις επιφάνειες, σαγηνεύει το θεατή, χαρίζει αγαλλίαση στο περιβάλλον. Η αίγλη του πεπρωμένου κρύβεται στις ανταύγειες χρυσού, ζάχαρης, χαλκού, ασήμιου και ρουμπινίου ενός φινιρίσματος που προορίζεται για την ιστορία. Πολυχρωματικό φινίρισμα νερού, ανάγλυφο, μεταλλικό, πλενόμενο. Για εσωτερική χρήση.

**سحر، حلم، نقاء، استحضار: Fato**  
يحيل المعان على الأسطح، يغوي المشاهد، ويعطي الفرح للبيئة. جاذبية المصير يختفي في الظلال من الذهب والسكر والتحاس والفضة والياقوت لتشطيب مصيره في التاريخ. تشطيب ذات التأثيرات متعددة الألوان بأساس مائي، بارز، لامع، قابل للغسل. للأسطح الداخلية.

**神奇，梦幻，纯洁，魅力: Fato**  
令表面焕发异彩，吸引参观者的目光，为环境增添愉快气氛。其成功的魅力正是隐藏在饰面的金、糖、铜、银和红宝石的色调中，注定写入历史。水性多彩饰面，浮雕式，金属化，可洗。适合室内使用。







**PLATINUM Base**  
Effetto Scratched / Scratched Effect

- Products | Tools
- 1 FATO | Klimt Brush 
- 2 FATO | Klimt Brush 
- + Mondrian Pad 

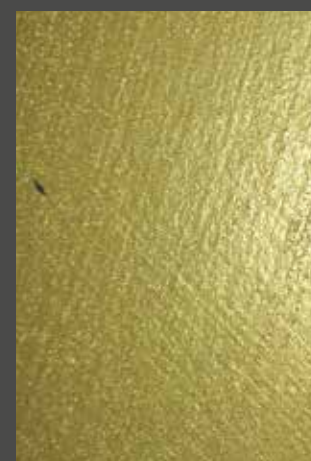


**SILVER Base**  
Effetto Brush / Brush Effect

- Products | Tools
- 1 FATO | Klimt Brush 
- 2 FATO | Klimt Brush 



SUGAR Base



GOLD Base



COPPER Base



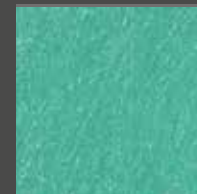
RED Base



FP 73 PLATINUM Base



FP 75 PLATINUM Base



FP 74 PLATINUM Base



FP 72 PLATINUM Base



FP 49 PLATINUM Base



FP 65 PLATINUM Base



FA 65 SILVER Base



FA 49 SILVER Base



FA 72 SILVER Base



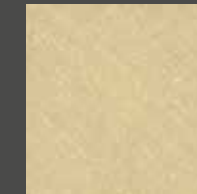
FA 74 SILVER Base



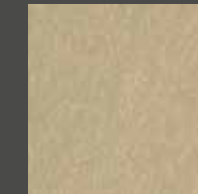
FA 75 SILVER Base



FA 73 SILVER Base



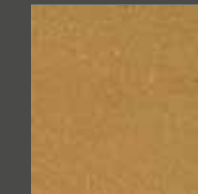
FA 15 SUGAR Base



FA 16 SUGAR Base



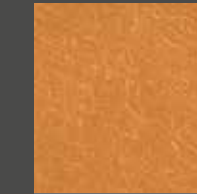
FA 17 SUGAR Base



FA 11 SUGAR Base



FA 06 SUGAR Base



FA 02 GOLD Base



FP 70 PLATINUM Base



FP 69 PLATINUM Base



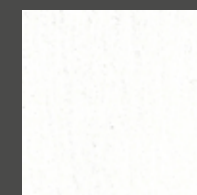
FP 67 PLATINUM Base



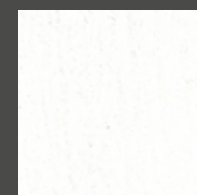
FP 66 PLATINUM Base



FP 61 PLATINUM Base



FP 32 PLATINUM Base



FA 32 SILVER Base



FA 61 SILVER Base



FA 66 SILVER Base



FA 67 SILVER Base



FA 69 SILVER Base



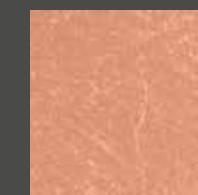
FA 70 SILVER Base



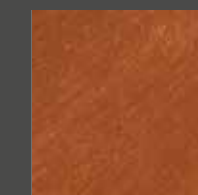
FA 14 SUGAR Base



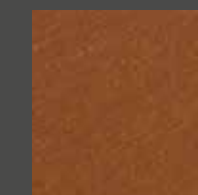
FA 12 SUGAR Base



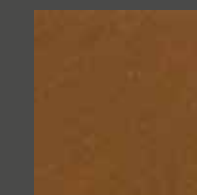
FA 09 SUGAR Base



FA 22 COPPER Base



FA 23 COPPER Base



FA 24 COPPER Base



FP 64 PLATINUM Base



FP 63 PLATINUM Base



FP 57 PLATINUM Base



FP 54 PLATINUM Base



FP 35 PLATINUM Base



FP 34 PLATINUM Base



FA 34 SILVER Base



FA 35 SILVER Base



FA 54 SILVER Base



FA 57 SILVER Base



FA 63 SILVER Base



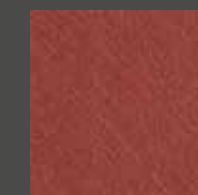
FA 64 SILVER Base



FA 07 SUGAR Base



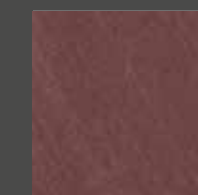
FA 13 SUGAR Base



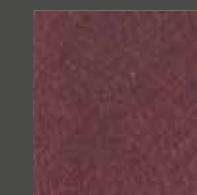
FA 28 RED Base



FA 29 RED Base



FA 31 RED Base



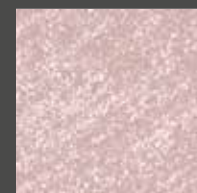
FA 30 RED Base



FP 51 PLATINUM Base



FP 52 PLATINUM Base



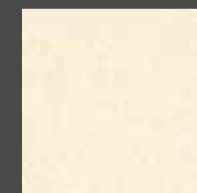
FP 68 PLATINUM Base



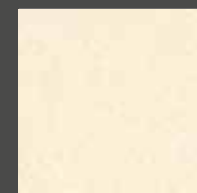
FP 48 PLATINUM Base



FP 56 PLATINUM Base



FP 46 PLATINUM Base



FA 46 SILVER Base



FA 56 SILVER Base



FA 48 SILVER Base



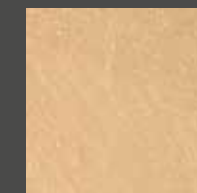
FA 68 SILVER Base



FA 52 SILVER Base



FA 51 SILVER Base



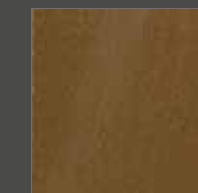
FA 08 SUGAR Base



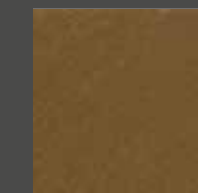
FA 10 SUGAR Base



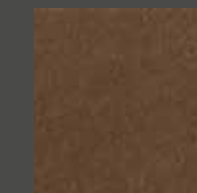
FA 01 GOLD Base



FA 26 COPPER Base



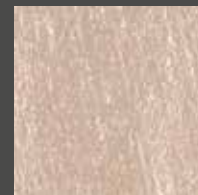
FA 25 COPPER Base



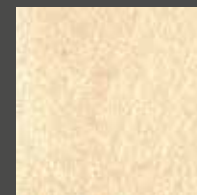
FA 27 COPPER Base



FP 50 PLATINUM Base



FP 60 PLATINUM Base



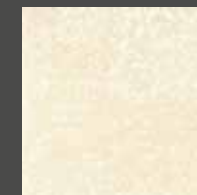
FP 44 PLATINUM Base



FP 43 PLATINUM Base



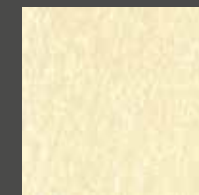
FP 42 PLATINUM Base



FP 41 PLATINUM Base



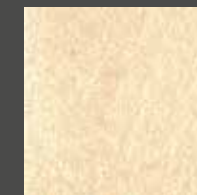
FA 41 SILVER Base



FA 42 SILVER Base



FA 43 SILVER Base



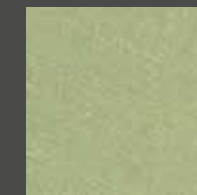
FA 44 SILVER Base



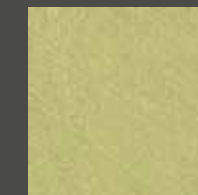
FA 60 SILVER Base



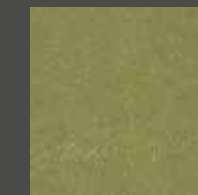
FA 50 SILVER Base



FA 19 SUGAR Base



FA 21 SUGAR Base



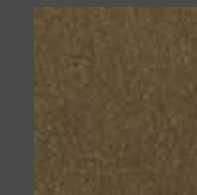
FA 18 SUGAR Base



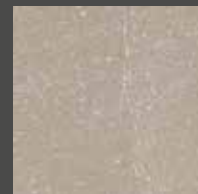
FA 03 GOLD Base



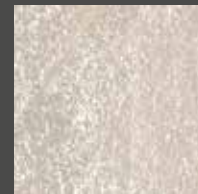
FA 04 GOLD Base



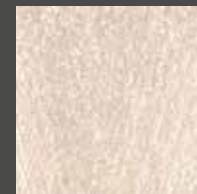
FA 05 GOLD Base



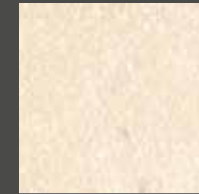
FP 36 PLATINUM Base



FP 58 PLATINUM Base



FP 59 PLATINUM Base



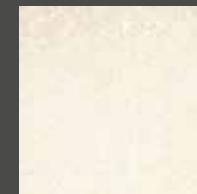
FP 47 PLATINUM Base



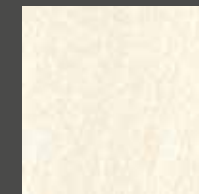
FP 45 PLATINUM Base



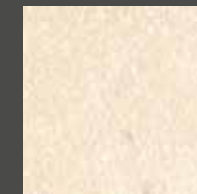
FP 55 PLATINUM Base



FA 55 SILVER Base



FA 45 SILVER Base



FA 47 SILVER Base



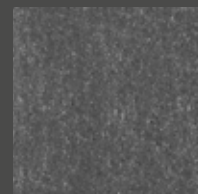
FA 59 SILVER Base



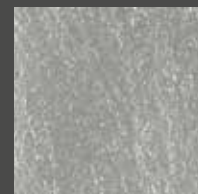
FA 58 SILVER Base



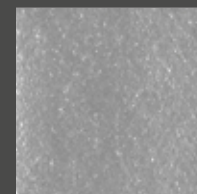
FA 36 SILVER Base



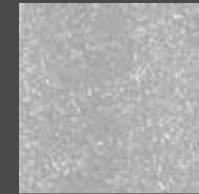
FP 40 PLATINUM Base



FP 38 PLATINUM Base



FP 39 PLATINUM Base



FP 37 PLATINUM Base



FP 33 PLATINUM Base



FP 62 PLATINUM Base



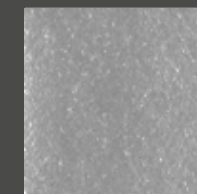
FA 62 SILVER Base



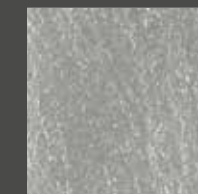
FA 33 SILVER Base



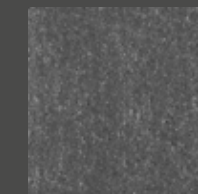
FA 37 SILVER Base



FA 39 SILVER Base



FA 38 SILVER Base



FA 40 SILVER Base



FP 40 PLATINUM Base



FP 38 PLATINUM Base



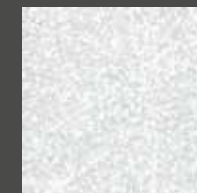
FP 39 PLATINUM Base



FP 37 PLATINUM Base



FP 33 PLATINUM Base



FP 62 PLATINUM Base



FA 62 SILVER Base



FA 33 SILVER Base



FA 37 SILVER Base



FA 39 SILVER Base



FA 38 SILVER Base



FA 40 SILVER Base



**MODALITA' DI APPLICAZIONE. Preparazione Supporto: Fato** richiede supporti perfettamente lisci. Applicare 1 mano Metro Fix (per stuccature applicare prima Metro Stuc) seguita da 1 o 2 mani di Metro Cover con Pennello Velatura Klimt o Rullo per Fondo Magritte. **Effetto Brush.** FASE 1: Applicare 1° mano con Pennello Velatura Klimt incrociando le pennellate. FASE 2: su asciutto applicare 2° mano con Pennello Velatura Klimt incrociando le pennellate e lasciando abbondante materiale. **Effetto Scratched.** FASE 1: Applicare 1° mano con Pennello Velatura Klimt orientando le pennellate in un unico senso. FASE 2: su asciutto applicare 2° mano con Pennello Velatura Klimt lasciando abbondante materiale e lavorarlo con Tampone Mondrian seguendo le pennellate applicate. **CARATTERISTICHE TECNICHE. Destinazione:** Interno - **Stato Fisico:** Liquido pastoso - **Diluizione:** Pronto all'uso - **Resa** (2 mani): 10-12 m<sup>2</sup>/l a seconda dell'effetto desiderato - **Essiccazione / Indurimento a 23 °C:** In superficie 4 ore\* - **Attrezzatura:** Pennello Velatura Klimt, Tampone Mondrian \*I tempi di essiccazione variano in funzione delle condizioni ambientali in cui si opera. Note tecniche: Le tinte di cartella sono soggette ad alterazioni e hanno quindi valore indicativo. Per evitare differenze cromatiche, su un'unica superficie è consigliato utilizzare la stessa partita di prodotto. Per maggiori informazioni, consultare la documentazione tecnica online ([www.metropolis-ivas.com](http://www.metropolis-ivas.com)). Le tinte di questa cartella sono ottenibili con Sistema Tintometrico.

**APPLICATION PROCEDURE. Preparing the substrate: Fato** requires smooth substrates. Apply a coat of Metro Fix (use Metro Stuc before if plastering is needed) followed by one or two coats of Metro Cover using a Klimt Glazing Brush or a Magritte Primer Roller. **Brush Effect.** PHASE 1: Apply a coat with a Klimt Glazing Brush with crossed brush strokes. PHASE 2: When dry, apply a coat with a Klimt Glazing Brush with crossed brush strokes and using generous amounts of material. **Scratched Effect.** PHASE 1: Apply a coat with a Klimt Glazing Brush ensuring the brush strokes follow the same direction. PHASE 2: When dry, apply a coat with a Klimt Glazing Brush using generous amounts of paint then dab with a Mondrian Pad following the lines of the brush strokes. **TECHNICAL SPECIFICATIONS. Use:** Indoors - **Physical state:** Pasty liquid - **Dilution:** Ready to use. - **Coverage** (2 coat): 10-12 m<sup>2</sup>/l depending on the desired effect - **Drying / Curing at 23°C:** On the surface 4 hours\* - **Equipment:** Klimt Glazing Brush, Mondrian Pad \*Drying times may vary according to the environmental conditions. Technical notes: The colour cards may be subject to variations and therefore, are to be considered as indicative. To avoid slight shade differences on a surface, we recommend using the same product batch. For further information, instructions please refer to the on-line technical documents ([www.metropolis-ivas.com](http://www.metropolis-ivas.com)). The shades in this colour card are obtained through dye-meter system.

**PROCEDIMIENTO DE APLICACIÓN. Preparación del soporte: Fato** requiere soportes perfectamente lisos. Aplicar una capa de Metro Fix (para emplastar, aplicar antes Metro Stuc) y 1 o 2 capas de Metro Cover utilizando una Brocha Veladura Klimt o un Rodillo para Fondo Magritte. **Efecto Brush.** FASE 1: Aplicar la 1ª capa con Brocha Veladura Klimt cruzando las pasadas y extendiendo material en abundancia. FASE 2: Sobre el soporte seco, aplicar la 2ª capa con Brocha Veladura Klimt cruzando las pasadas y extendiendo material en abundancia. **Efecto Scratched:** Aplicar la 1ª capa con Brocha Veladura Klimt orientando las pasadas en una sola dirección. FASE 2: Sobre el soporte seco, aplicar la 2ª capa con Brocha Veladura Klimt extendiendo material en abundancia y trabajar con Tampón Mondrian siguiendo las pasadas aplicadas. **CARACTERÍSTICAS TÉCNICAS. Usos:** Interiores - **Estado físico:** Líquido pastoso - **Dilución:** Listo para su empleo - **Rendimiento** (2 capa): 10-12 m<sup>2</sup>/l según el efecto deseado - **Secado / Endurecimiento a 23 °C:** En superficie 4 horas\* - **Herramientas:** Brocha Veladura Klimt, Tampón Mondrian. \*Los tiempos de secado varían en función de las condiciones ambientales en que se trabaja. Notas técnicas: Los tintes de la carta de colores están sujetos a alteraciones, por este motivo tienen un valor indicativo. Para evitar las leves diferencias cromáticas se recomienda utilizar el mismo lote de producto. Para más detalles consultar la documentación técnica disponible en línea ([www.metropolis-ivas.com](http://www.metropolis-ivas.com)). Los tintes de esta carta de colores pueden obtenerse con el Sistema Tintométrico.

**MODALITE D'APPLICATION. Préparation du Support: Fato** requiert un support parfaitement lisse. Appliquer 1 couche de Metro Fix (pour stucages, appliquer précédemment Metro Stuc). Appliquer 1 ou 2 couches de Metro Cover avec le Pinceau Voile Klimt ou le Rouleau pour Fond Magritte. **Effet Brush.** PHASE 1 : Appliquer la 1ère couche avec le Pinceau Voile Klimt en croisant les coups de pinceau. PHASE 2 : Sur surface sèche, appliquer la 2ème couche avec le Pinceau Voile Klimt en croisant les coups de pinceau et en laissant une quantité abondante de matériau. **Effet Scratched.** PHASE 1 : Appliquer la 1ère couche avec le Pinceau Voile Klimt en orientant les coups de pinceau dans la même direction. PHASE 2 : Sur surface sèche, appliquer la 2ème couche avec le Pinceau Voile Klimt en laissant une quantité abondante de matériau et le travailler avec le Tampon Mondrian en suivant les coups de pinceau appliqués. **CARACTÉRISTIQUES TECHNIQUES. Lieu d'application:** Intérieur - **État physique:** Liquide pâteux - **Dilution:** prêt à l'emploi - **Rendement** (2 couches): 10-12 m<sup>2</sup>/l en accord à l'effet souhaité - **Séchage / Durcissement à 23 °C:** En surface 4 heures\* - **Outils:** Pinceau Voile Klimt, Tampon Mondrian. \*Les temps de séchage varient en fonction des conditions environnementales dans lesquelles le travail est effectué. Notes techniques: Les teintes des fiches sont sujettes à des altérations et ont donc une valeur indicative. Pour éviter des différences chromatiques, il est conseillé, pour une surfaces unique, d'utiliser le même produit. Pour plus d'informations consulter la documentation technique online ([www.metropolis-ivas.com](http://www.metropolis-ivas.com)). Les teintes de cette fiche peuvent être obtenues avec le Système Teintométrique.

**ANWENDUNG. Vorbereitung des Untergrunds: Fato** benötigt perfekt glatte Untergründe. 1 Schicht Metro Fix (für Verkittungen zuerst Metro Stuc auftragen), gefolgt von 1 oder 2 Schichten Metro Cover mit Lasurpinsel Klimt oder Untergrundrolle Magritte auftragen. **Effekt Brush.** PHASE 1: Die 1. Schicht mit Lasurpinsel Klimt mit kreuzweiser Strichführung auftragen. PHASE 2: Nach dem Trocknen die 2. Schicht mit Lasurpinsel Klimt mit kreuzweiser Strichführung unter Belassen von reichlichem Material auftragen. **Effekt Scratched.** PHASE 1: Die 1. Schicht mit Lasurpinsel Klimt mit stets in der gleichen Richtung verlaufender Strichführung auftragen. PHASE 2: Nach dem Trocknen die 2. Schicht mit Lasurpinsel Klimt und Belassen von reichlichem Material auftragen und dann den vorhandenen Strichen folgend mit Tupfer Mondrian bearbeiten. **TECHNISCHE EIGENSCHAFTEN. Bestimmung:** Innenbereich - **Konsistenz:** Pastöse Flüssigkeit - **Verdünnung:** Gebrauchsfertig **Reichweite** (2 Schichten): 10-12 m<sup>2</sup>/l je nach gewünschtem Effekt - **Trocknung / Erhärtung bei 23°C:** An der Oberfläche 4 Stunden\* - **Werkzeug:** Lasurpinsel Klimt, Tupfer Mondrian. \*Die Zeiten für das Austrocknen variieren je nach den Umgebungsbedingungen, unter denen gearbeitet wird. Technische Hinweise: Die Farben können leichte Unterschiede zu den hier gegebenen Mustern aufweisen. Um Farbunterschiede zu vermeiden, sollte auf einer durchgehenden Oberfläche die gleiche Produktpartie verwendet werden. Für weitere Informationen, allgemeine Hinweise zur Verwendung und Spezifikationen zur Anwendung, lesen Sie bitte die technische Dokumentation online ([www.metropolis-ivas.com](http://www.metropolis-ivas.com)). Die hier dargestellten Farbtonen können mit Farbmischanlage hergestellt werden.

**SPOŚÓB NAKŁADANIA. Przygotowanie powierzchni: Fato** nakładać należy na idealnie gładką powierzchnię. Nałożyć jedną warstwę utrwalacza Metro Fix (w przypadku potrzeby zaszpachlowania nanieść najpierw Metro Stuc), następnie za pomocą pędzla Klimt lub wałka podkładowego Magritte nanieść jedną lub dwie warstwy Metro Cover. **Effekt Brush.** ETAP 1: Ruchami dłoni w różnych kierunkach nałożyć jedną warstwę za pomocą pędzla Klimt. ETAP 2: Po wyschnięciu ruchami dłoni w różnych kierunkach nałożyć grubo drugą warstwę za pomocą pędzla Klimt. **Effekt Scratched.** ETAP 1: Ruchami dłoni w jednym kierunku nałożyć jedną warstwę za pomocą pędzla Klimt. ETAP 2: Po wyschnięciu nałożyć grubo drugą warstwę za pomocą pędzla Klimt i rozprowadzić za pomocą szczotki Mondrian w kierunku zgodnym z wcześniej nałożonymi warstwami. **WLASCIWOŚCI TECHNICZNE. Przeznaczenie:** do wewnątrz - **Konsystencja:** Gęsty płyn - **Rozcieńczenie:** Produkt gotowy do użycia - **Wydajność** (2 warstwy): 10-12 m<sup>2</sup>/l w zależności od pożądanego efektu - **Schnięcie / utwardzenie przy 23°C:** Schnięcie powierzchniowe 4 godziny\* - **Narzędzia:** pędzel Klimt, narzędzie dekoracyjne Mondrian. \*Czas schnięcia może być inny w zależności od warunków atmosferycznych, w których wykonuje się pracę. Uwagi techniczne: Kolory na wzorniku mogą ulec zmianie a zatem są informacją orientacyjną. By uniknąć różnic w odcieniach, na jednej powierzchni należy stosować produkty pochodzące z jednej partii produkcyjnej. Odcienie zgodne ze wzornikiem uzyskiwane są dzięki systemowi mieszania farb. Więcej informacji na temat przeznaczenia i szczegółów technicznych zastosowania znaleźć można w dokumentacji technicznej dostępnej online na stronie ([www.metropolis-ivas.com](http://www.metropolis-ivas.com)).

**СПОСОБ ПРИМЕНЕНИЯ. Подготовка поверхности: Fato** наносится на абсолютно гладкую основу. Нанести 1 слой Metro Fix (для оштукатуривания сначала нанести Metro Stuc), а затем 1 или 2 слоя Metro Cover, пользоваться кистью для нанесения тонкого слоя Klimt или валиком для грунтовок Magritte. **Эффект Brush.** ФАЗА 1: Нанести 1-й слой кистью для нанесения тонкого слоя Klimt перекрестными мазками. ФАЗА 2: после высыхания перекрестными движениями нанести 2-й слой кистью для нанесения тонкого слоя Klimt, оставляя обильное количество продукта на поверхности. **Эффект Scratched.** ФАЗА 1: Нанести 1-й слой кистью для нанесения тонкого слоя Klimt, работая в одном направлении. ФАЗА 2: после высыхания нанести 2-й слой кистью для нанесения тонкого слоя Klimt, оставляя обильное количество продукта на поверхности, и обработать поверхность тампоном Mondrian, следя наносенным мазкам. **ТЕХНИЧЕСКИЕ ХАРАКТЕРИСТИКИ. Предназначение:** Для внутренних работ - **Физическое состояние:** Жидкая паста - **Разведение:** Готова к использованию - **Расход** (2 слоя): 10-12 м<sup>2</sup>/л в зависимости от желаемого эффекта - **Высыхание / Схватывание при 23 °C:** Поверхностное 4 часа\* - **Инструмент:** кисть для нанесения тонкого слоя Klimt, тампон Mondrian. \* - **Время высыхания** зависит от условий окружающей среды. Технические примечания: Краски из таблицы могут меняться, поэтому они представлены исключительно в справочных целях. Во избежание цветовых различий рекомендуется использовать одну и ту же порцию продукта на всей площади поверхности. Для получения более подробной информации, рекомендаций и условий применения руководствоваться технической документацией на сайте ([www.metropolis-ivas.com](http://www.metropolis-ivas.com)). Краски из этой таблицы можно получить при помощи цветомерической системы.

**ΤΡΟΠΟΣ ΕΦΑΡΜΟΓΗΣ. Προετοιμασία υποστρώματος: Το Fato απαιτεί τελείως λεία υποστρώματα. Εφαρμόστε 1 χέρι Metro Fix (για στοκαρισματα, εφαρμόστε πρώτα Metro Stuc) ακολουθούμενο από 1 ή 2 χέρια Metro Cover με Πινέλο Βελατούρας Klimt ή Ρολό Magritte. **Εφέ Brush.** ΦΑΣΗ 1: Εφαρμόστε σταυρωτά το 1° χέρι με Πινέλο Βελατούρας Klimt. ΦΑΣΗ 2: σε στεγνή επιφάνεια, εφαρμόστε σταυρωτά το 2° χέρι με Πινέλο Βελατούρας Klimt και αφήνοντας άφθονο υλικό. **Εφέ Scratched.** ΦΑΣΗ 1: Εφαρμόστε το 1° χέρι με Πινέλο Βελατούρας Klimt κατευθύνοντας τις πινελιές αποκλειστικά προς μία κατεύθυνση. ΦΑΣΗ 2: Σε στεγνή επιφάνεια, εφαρμόστε το 2° χέρι με Πινέλο Βελατούρας Klimt αφήνοντας άφθονο υλικό και δουλέψτε με Τριβείο Mondrian ακολουθώντας τις προϋπάρχουσες πινελιές. **ΤΕΧΝΙΚΑ ΧΑΡΑΚΤΗΡΙΣΤΙΚΑ. Προορισμός:** Εσωτερική χρήση - **Φυσική κατάσταση:** Παστώδες υγρό - **Αραίωση:** Ετοιμο για χρήση - **Απόδοση** (2 χέρια): 10-12 m<sup>2</sup>/l ανάλογα με το επιθυμητό εφέ - **Στέγνωμα / Σκληρυνση στους 23 °C:** Στην επιφάνεια 4 ώρες\* - **Εξοπλισμός:** Πινέλο Βελατούρας Klimt, Τριβείο Mondrian. \*Οι χρόνοι στεγνώματος μεταβάλλονται σε συνάρτηση με τις περιβαλλοντικές συνθήκες στις οποίες εργάζεστε. Τεχνικές σημειώσεις: Τα χρώματα του φακέλου υποβάλλονται σε αλλοιώσεις και κατ'επίταξη έχουν ενδεικτική σημασία. Για την αποτροπή χρωματικών διαφωρών, σε μία ενιαία επιφάνεια συνιστάται να χρησιμοποιείτε την ίδια παρτίδα προϊόντος. Για περισσότερες πληροφορίες, στοιχεία χρήσης και προδιαγραφές εφαρμογών συμβουλευτείτε την τεχνική τεκμηρίωση online ([www.metropolis-ivas.com](http://www.metropolis-ivas.com)). Τα χρώματα αυτού του φακέλου επιτυγχάνονται με Χρωματομετρικό Σύστημα.**

**طريقة التنفيذ – تجهيز السطح المراد طلاؤه Fato** يتطلب سطح طلاء سلس تماما. يتم وضع طبقة من من طلاء التثبيت Metro Fix (في حالة وجود الجص يتم وضع طبقة من Metro Stuc) يليه طبقة أو طبقتين من Metro Cover بفرشاة الطلاء Klimt أو بواسطة الفرشاة الدوارة Magritte. **تأثير Brush.** المرحلة 1: يتم وضع الطبقة الأولى بفرشاة الطلاء Klimt بتقاطع الفرشاة. المرحلة 2: فوق السطح الجاف يتم وضع الطبقة الثانية بفرشاة الطلاء Klimt بتقاطع الفرشاة ويترك كمية كثيرة من المواد. **تأثير Scratched.** المرحلة 1: يتم وضع الطبقة الأولى بفرشاة الطلاء Klimt بتوجيه الفرشاة إلى اتجاه واحد. المرحلة 2: فوق السطح الجاف يتم وضع الطبقة الثانية بفرشاة الطلاء Klimt بترك كمية كثيرة من المواد والعمل عليه باستخدام ختم الزخرفة Mondrian يتابع الفرشاة التي تم تطبيقها. **المواصفات الفنية- موضع الاستخدام:** السطح الداخلي- الحالة الفيزيائية: سائل كثيف -درجة التركيز- جاهز للاستخدام بواسطة. أداة السطح -التبجعة (طبقتين) من 10 - 12 م<sup>2</sup>/لتر حسب التأثير المرغوب فيه- التجفيف/ تصلب السطح على درجة حرارة 23 درجة مئوية: على السطح لمدة 4 ساعات\* - **المعدات:** فرشاة الطلاء Klimt, ختم الزخرفة Mondrian. \*تفاوت مدة عملية التجفيف طبقا للظروف البيئية التي يتم فيها العمل. ملاحظات فنية: تعتبر صبغات اللون المبيئة بالملف عرضة للتغير وبالتالي لها قيمة تقريبية. لتجنب الاختلاف اللوني على السطح ينصح باستخدام نفس النوعية من المنتج على سطح واحد. لمزيد من المعلومات، راجع الوثائق الفنية على الإنترنت ([www.metropolis-ivas.com](http://www.metropolis-ivas.com)). يمكن الحصول على ألوان هذه البطاقة بنظام قياس الانصباع.

**施工指南. 基材的准备: Fato**要求表面完全光滑。涂刷一道Metro Fix (若需抹灰, 先刷一道Metro Stuc), 然后用Klimt上光刷或Magritte底滚刷刷一道或二道Metro Cover. **Brush效果.** 第一步: 用Klimt上光刷以交叉方式先刷一道。第二步: 干燥后, 用Klimt上光刷以交叉方式再刷第二道, 使用充足的漆料。 **Scratched效果:** 第一步: 用Klimt上光刷朝一个方向先刷一道。第二步: 干燥后, 用Klimt上光刷沾上充足的漆料刷第二道, 然后用Mondrian装饰垫朝刷涂的方向进行加工。 **技术特性. 用途:** 室内 - **物理状态:** 粘稠液体 - **稀释:** 立即可用 - **产品效果** (2遍): 10-12平方米/升, 根据所需效果有所差异 - **温度23°C下的干燥/硬化时间:** 表面干燥4小时\* - **工具:** Klimt上光刷, Mondrian垫刷。\*干燥时间根据施工环境会有所变化。 **技术备忘:** 色版可能会有差异, 为示范数据。为避免颜色差异, 建议在同一区域使用同一批次的产品。此色版可由调色系统取得。常规用途, 应用范围及更多信息请参阅在线技术资料 ([www.metropolis-ivas.com](http://www.metropolis-ivas.com))。此色版可由调色系统取得。